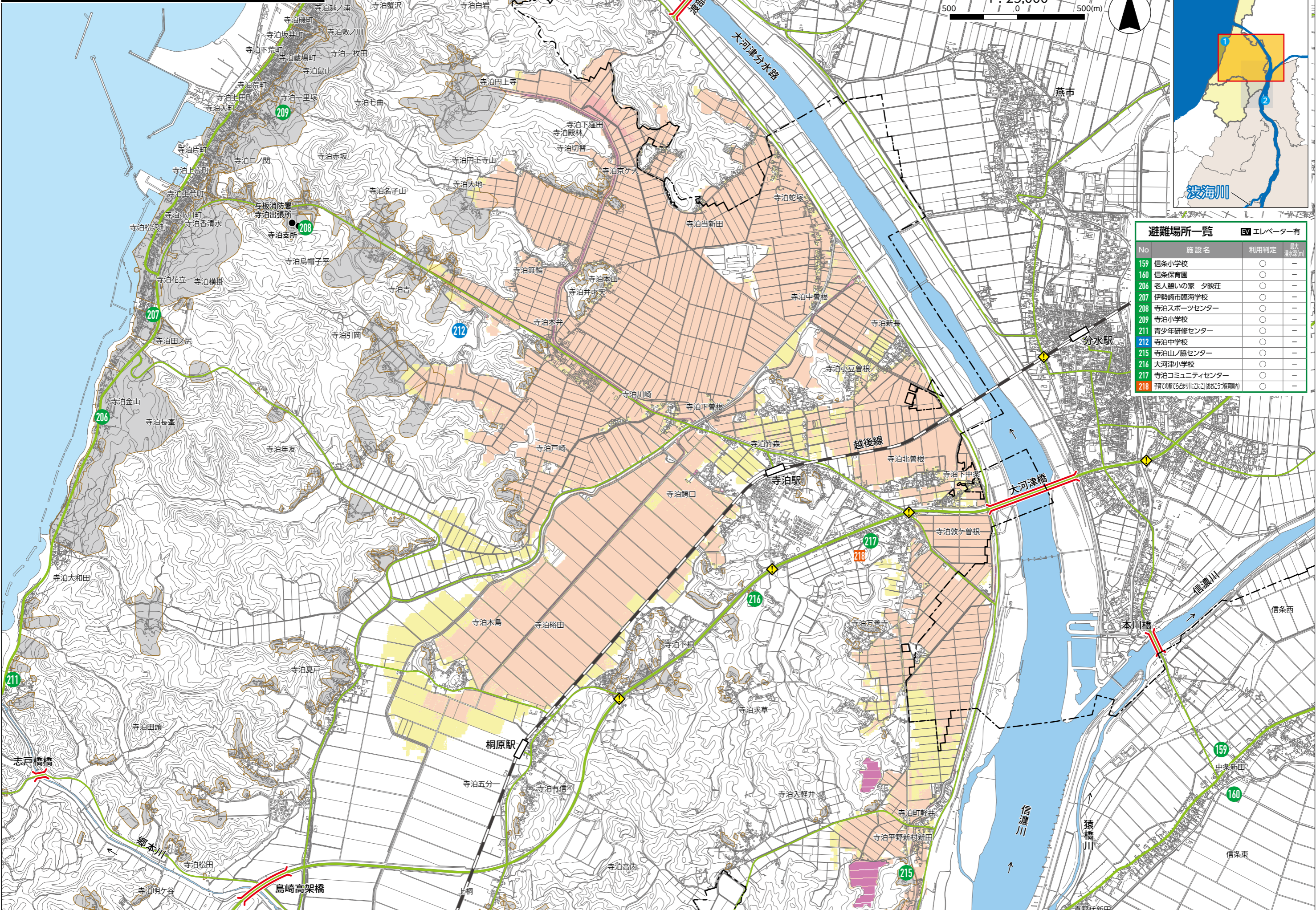
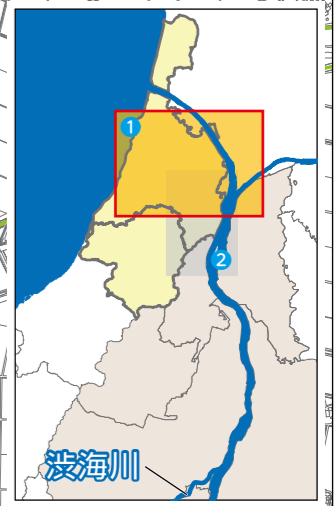


想定する降雨規模【想定最大規模】2日間総雨量782mm

1:25,000
500 0 500(m)



避難場所一覧 エレベーター有

No	施設名	利用判定	最大水深(m)
159	信条小学校	○	-
160	信条保育園	○	-
206	老人憩いの家 夕映荘	○	-
207	伊勢崎市臨海学校	○	-
208	寺泊スポーツセンター	○	-
209	寺泊小学校	○	-
211	青少年研修センター	○	-
212	寺泊中学校	○	-
215	寺泊山ノ脇センター	○	-
216	大河津小学校	○	-
217	寺泊コミュニティセンター	○	-
218	子育ての安心と暮らしにこころ(おたごう保育園)	○	-

凡例

洪水浸水深: 0.5m未満 (Yellow), 0.5~3.0m未満 (Light Orange), 3.0~5.0m未満 (Orange), 5.0~10.0m未満 (Dark Orange), 10.0~20.0m未満 (Purple)

土砂災害警戒区域 (Grey)

避難場所: 00 (Green circle), 避難場所(福祉避難室あり) (Blue circle), 子育てあんしんの避難所 (Red circle)

洪水時危険箇所: 地下道・アンダーパス (Yellow diamond), 橋 (Red double line)