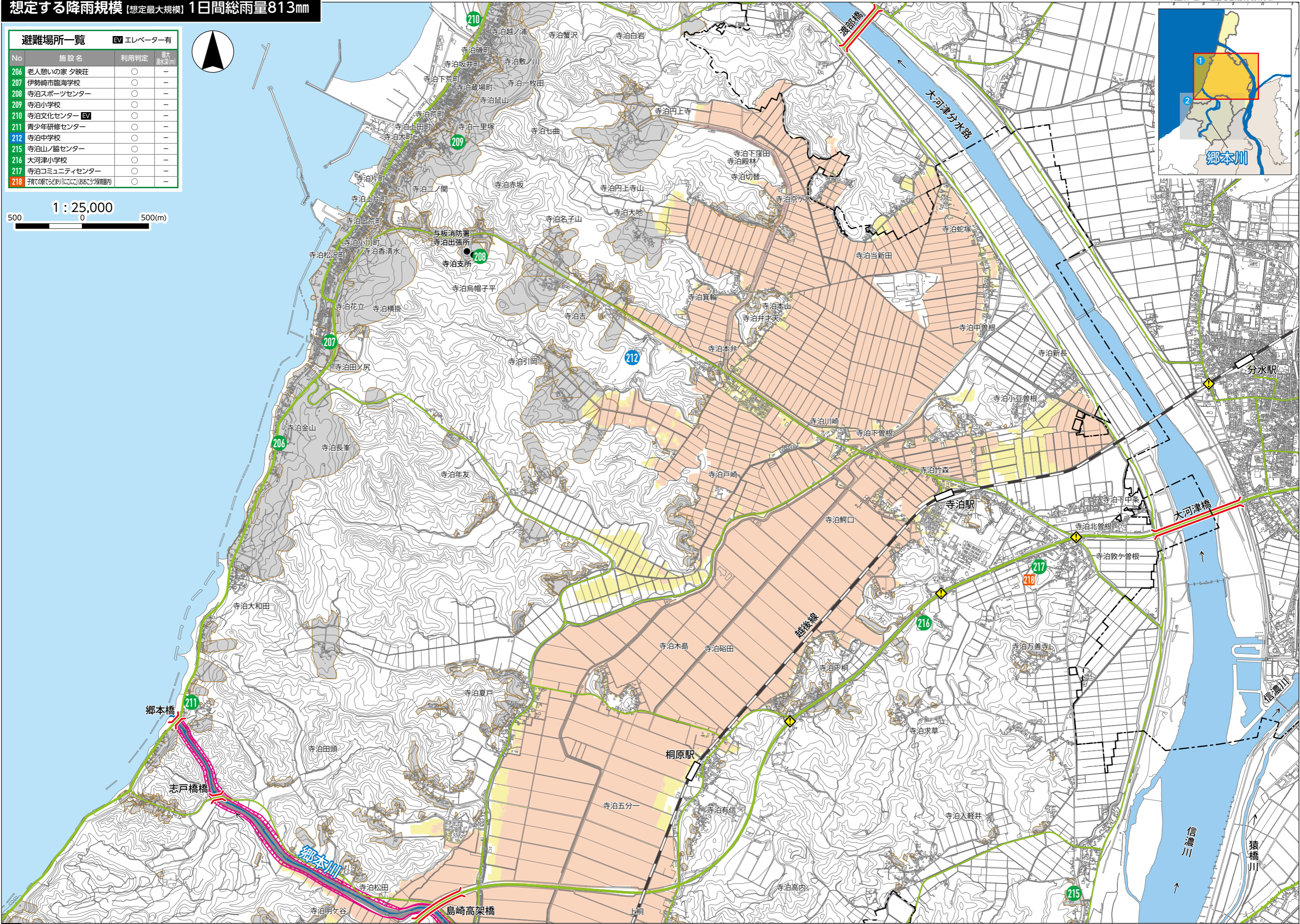
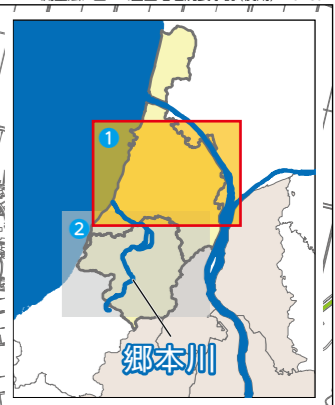


想定する降雨規模 [想定最大規模] 1日間総雨量813mm

避難場所一覧		EVエレベーター有	最大浸水深(m)
No	施設名	利用判定	
206	老人憩いの家 夕映荘	○	-
207	伊勢崎市臨海学校	○	-
208	寺泊スポーツセンター	○	-
209	寺泊小学校	○	-
210	寺泊文化センター	EV	○
211	青少年研修センター	○	-
212	寺泊中学校	○	-
215	寺泊山ノ脇センター	○	-
216	大河津小学校	○	-
217	寺泊コミュニティセンター	○	-
218	子育ての家(とらぎ)1(こけい)(おおこう保育園)	○	-



凡例

- 洪水浸水深: 0.5m未満 (Yellow), 0.5~3.0m未満 (Orange), 3.0~5.0m未満 (Red)
- 家屋倒壊等氾濫想定区域: 斜線 (Diagonal lines)
- 河岸侵食(土地がけずられる) (Cross-hatch)
- 土砂災害警戒区域 (Grey)
- 避難場所 (Green circle)
- 避難場所(福祉避難室あり) (Blue circle)
- 子育てあんしんの避難所 (Orange circle)
- 洪水時危険箇所: 地下道・アンダーパス (Yellow diamond), 橋 (Red double line)