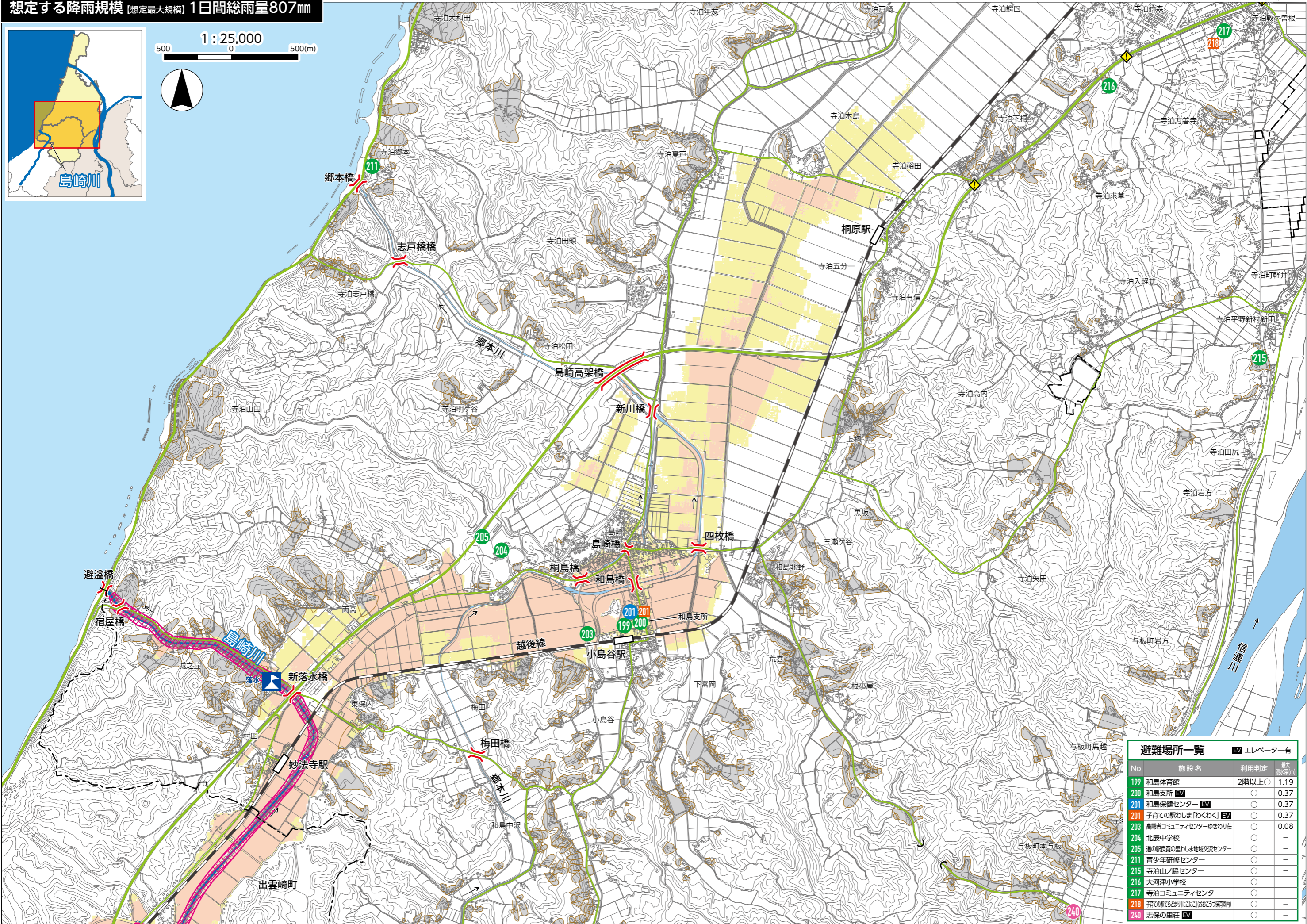
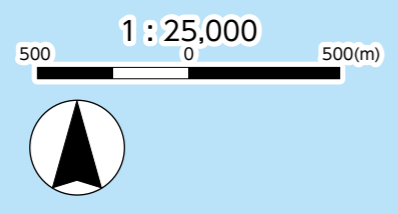
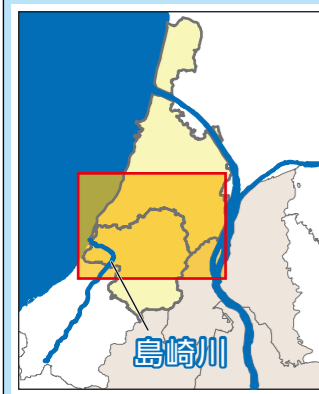


想定する降雨規模【想定最大規模】1日間総雨量807mm



| No  | 施設名                      | 利用判定  | 最大浸水深(m) |
|-----|--------------------------|-------|----------|
| 199 | 和島体育館                    | 2階以上○ | 1.19     |
| 200 | 和島支所 <b>EV</b>           | ○     | 0.37     |
| 201 | 和島保健センター <b>EV</b>       | ○     | 0.37     |
| 201 | 子育ての駅わしま「わくわく」 <b>EV</b> | ○     | 0.37     |
| 203 | 高齢者コミュニティセンターゆきわり荘       | ○     | 0.08     |
| 204 | 北辰中学校                    | ○     | -        |
| 205 | 道の駅良寛の里わしま地域交流センター       | ○     | -        |
| 211 | 青少年研修センター                | ○     | -        |
| 215 | 寺泊山ノ脇センター                | ○     | -        |
| 216 | 大河津小学校                   | ○     | -        |
| 217 | 寺泊コミュニティセンター             | ○     | -        |
| 218 | 子育ての駅わしま「にこにこ」(ほろろが保)    | ○     | -        |
| 240 | 志保の里荘 <b>EV</b>          | ○     | -        |

**凡例**  
 洪水浸水深：0.5m未満 0.5~3.0m未満 3.0~5.0m未満 5.0~10.0m未満  
 家屋倒壊等氾濫想定区域：河岸侵食(土地がげずられる) 土砂災害警戒区域  
 避難場所 避難場所(のちに福祉避難所に移行) 避難場所(福祉避難室あり) 子育てあんしんの避難所  
 洪水時危険箇所：地下道・アンダーパス 橋 水位観測所