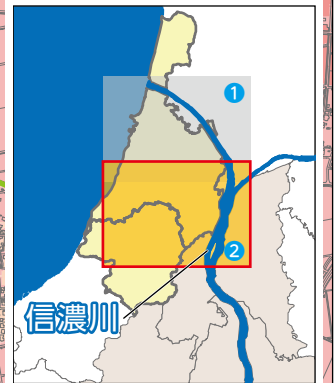
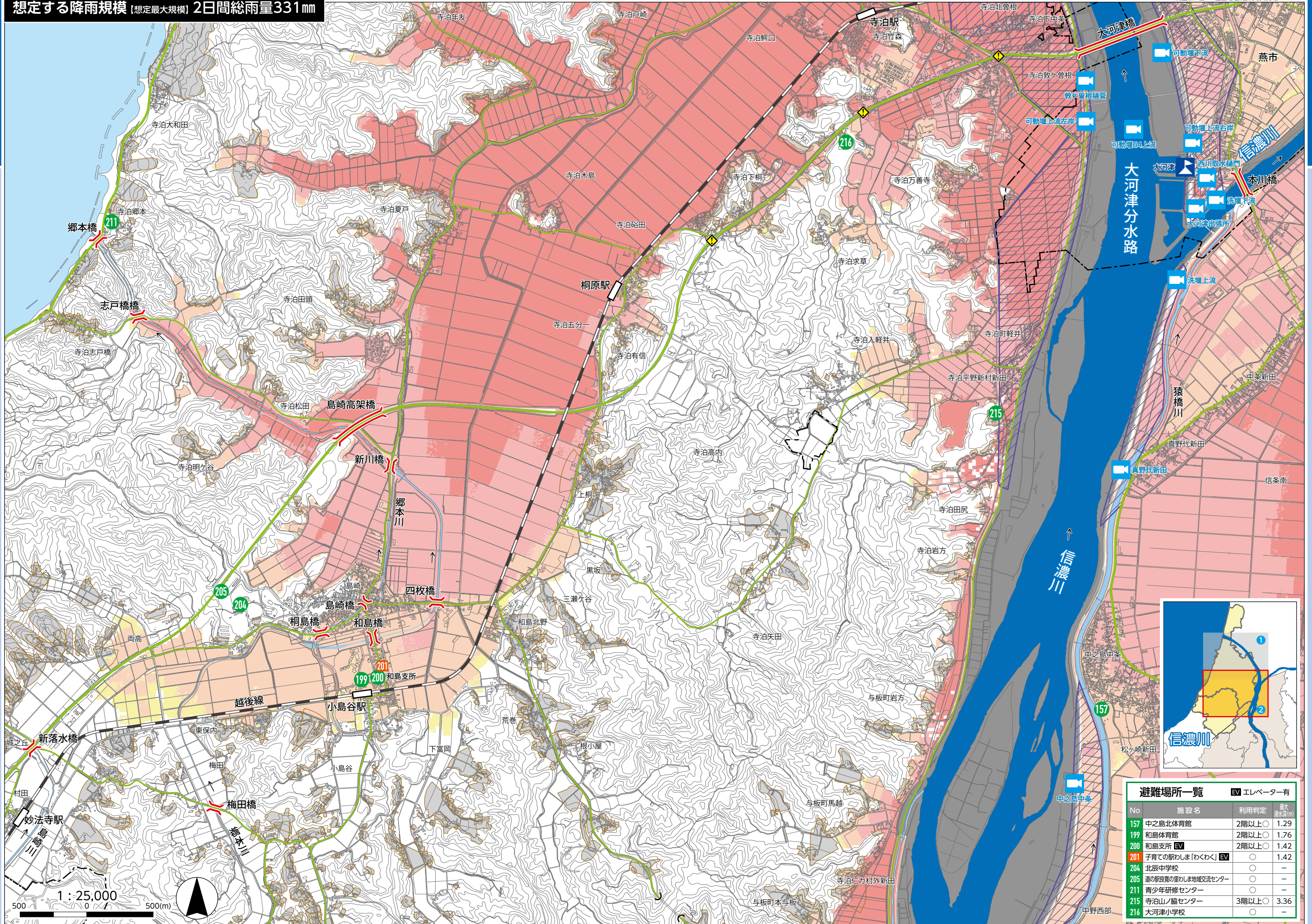


想定する降雨規模【想定最大規模】2日間総雨量331mm



No	施設名	利用判定	最大浸水深(m)
157	中之島北体育館	2階以上○	1.29
199	和島体育館	2階以上○	1.76
200	和島支所 EV	2階以上○	1.42
201	子育ての駅わしま「わくわく」 EV	○	1.42
204	北辰中学校	○	-
205	道の駅農産の里わしま地域交流センター	○	-
211	青少年研修センター	○	-
215	寺泊山ノ脇センター	3階以上○	3.36
216	大河津小学校	○	-

凡例
 洪水浸水深：0.5m未満、0.5~3.0m未満、3.0~5.0m未満、5.0~10.0m未満、10.0~20.0m未満
 家屋倒壊等氾濫想定区域：氾濫流(はげしい流れ)、土砂災害警戒区域
 避難場所、子育てあんしんの避難所、洪水時危険箇所：地下道・アンダーパス、橋、水位観測所、河川ライブカメラ