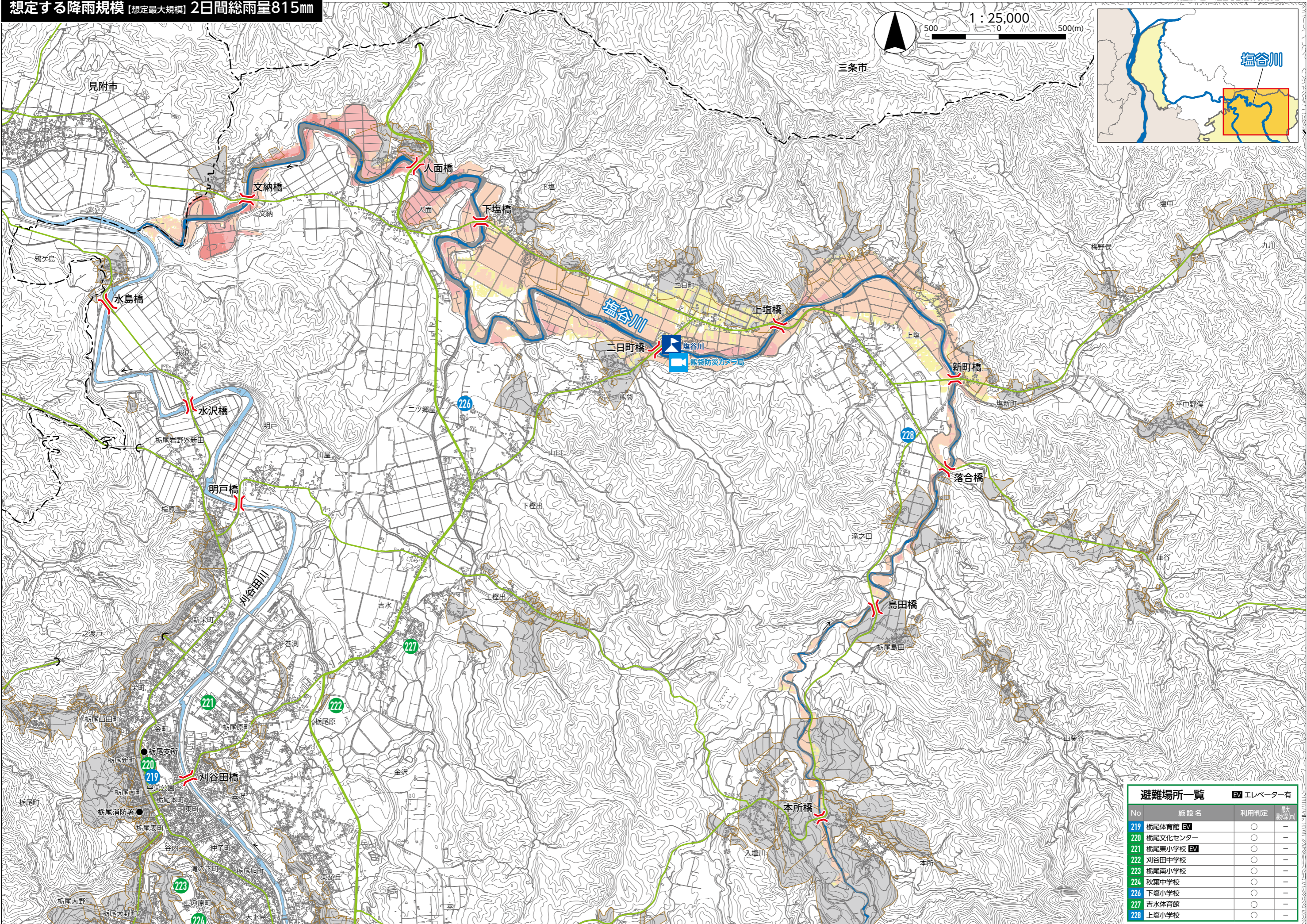
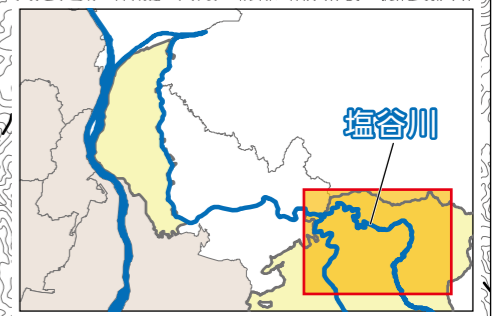
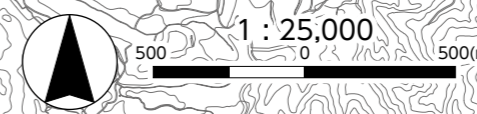


想定する降雨規模【想定最大規模】2日間総雨量815mm



避難場所一覧		EV	エレベーター有
No	施設名	利用判定	最大浸水深(m)
219	栃尾体育館	○	-
220	栃尾文化センター	○	-
221	栃尾東小学校	EV	-
222	刈谷田中学校	○	-
223	栃尾南小学校	○	-
224	秋葉中学校	○	-
226	下塩小学校	○	-
227	吉水体育館	○	-
228	上塩小学校	○	-

凡例
 洪水浸水深：0.5m未満 (Yellow), 0.5~3.0m未満 (Orange), 3.0~5.0m未満 (Red), 5.0~10.0m未満 (Dark Red)
 土砂災害警戒区域 (Brown)
 避難場所 (Green circle with 00), 避難場所(福祉避難室あり) (Blue circle with 00)
 洪水時危険箇所：橋 (Red double line), 水位観測所 (Blue square with '水'), 河川ライブカメラ (Blue square with camera icon)