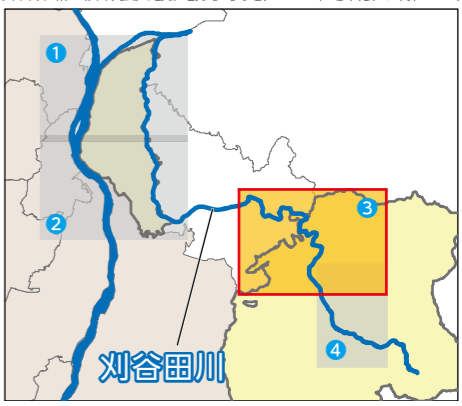
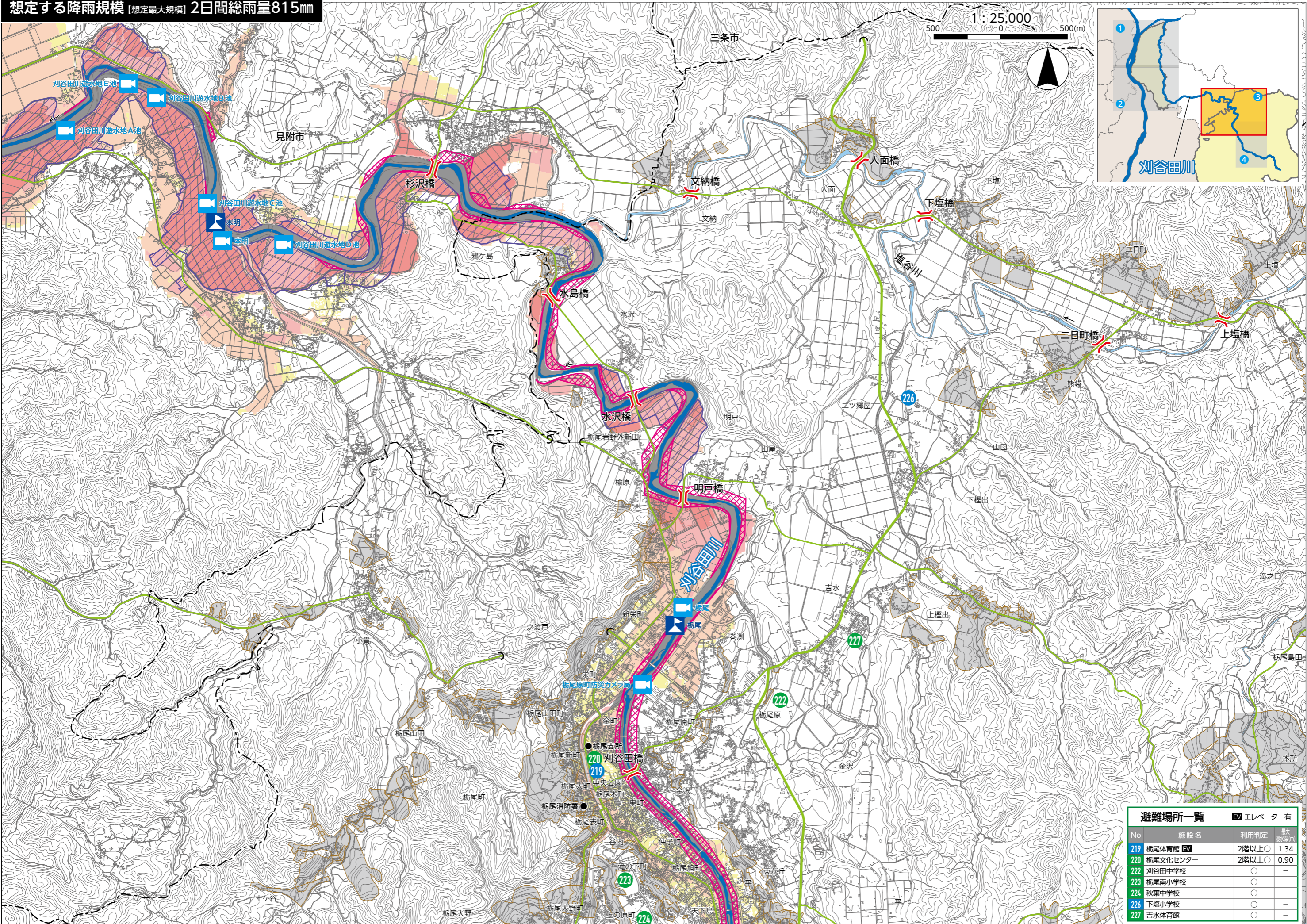


# 想定する降雨規模【想定最大規模】2日間総雨量815mm



No	施設名	利用判定	最大浸水深(m)
219	栃尾体育館 <b>EV</b>	2階以上○	1.34
220	栃尾文化センター	2階以上○	0.90
222	刈谷田中学校	○	-
223	栃尾南小学校	○	-
224	秋葉中学校	○	-
226	下塩小学校	○	-
227	吉水体育館	○	-

**凡例**

洪水浸水深： 0.5m未満 0.5~3.0m未満 3.0~5.0m未満 5.0~10.0m未満 10.0~20.0m未満

家屋倒壊等氾濫想定区域： 氾濫流(はげしい流れ) 河岸侵食(土地がけずられる) 土砂災害警戒区域

避難場所 避難場所(福祉避難室あり) 洪水時危険箇所： 橋 水位観測所 河川ライブカメラ