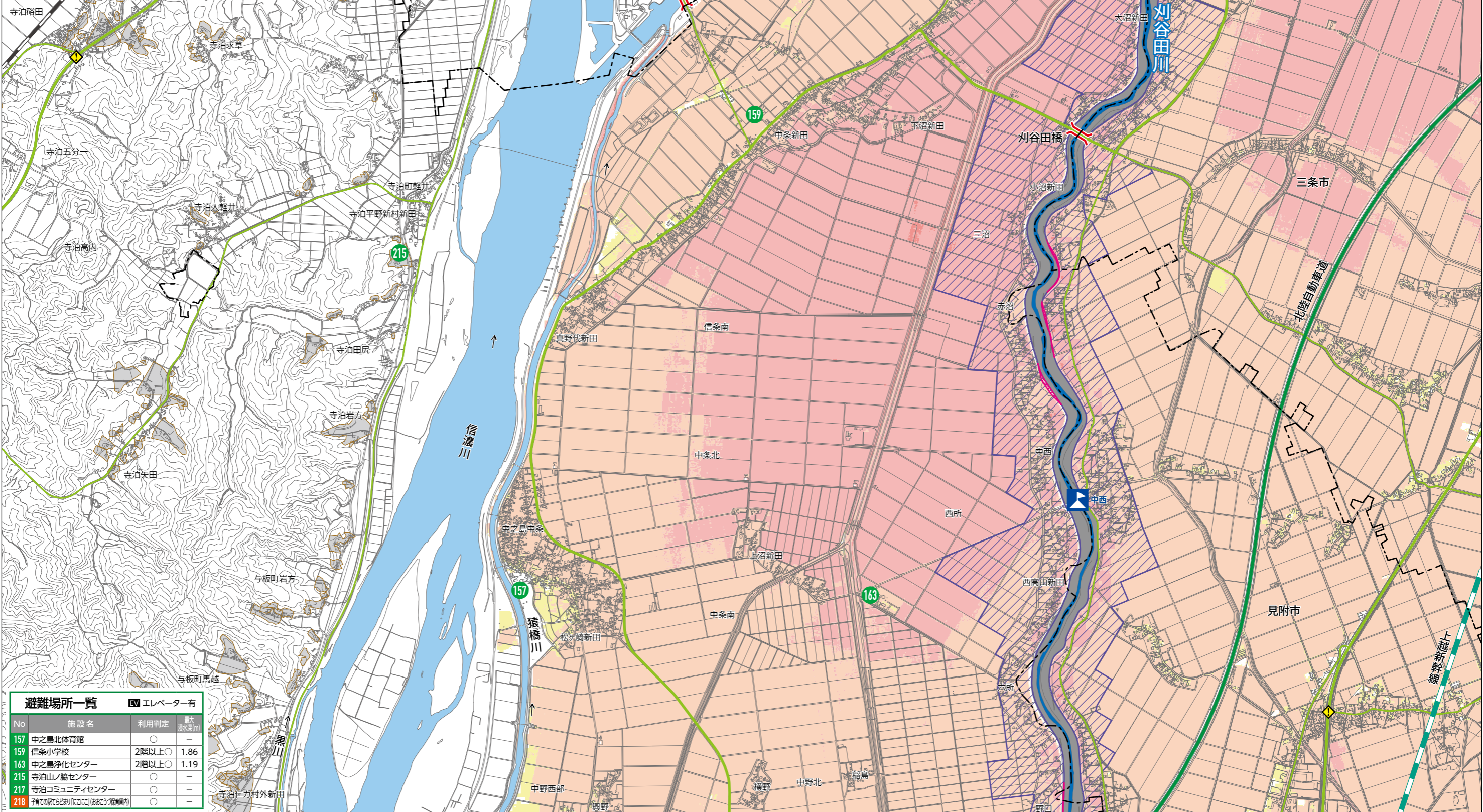
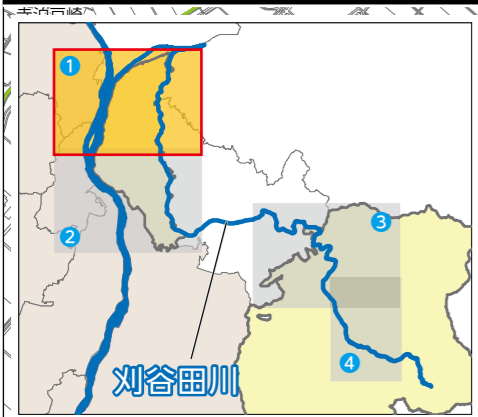


想定する降雨規模【想定最大規模】2日間総雨量815mm

1:25,000 500 0 500(m)

洪水ハザードマップ

洪水ハザードマップ



避難場所一覧 エレベーター有

No	施設名	利用判定	最大 浸水深(m)
157	中之島北体育館	○	-
159	信条小学校	2階以上○	1.86
163	中之島浄化センター	2階以上○	1.19
215	寺泊山ノ脇センター	○	-
217	寺泊コミュニティセンター	○	-
218	子育ての駅とらぎにこにこ(おたろく保育園)	○	-

凡例

洪水浸水深: 0.5m未満	0.5~3.0m未満	3.0~5.0m未満	5.0~10.0m未満	00 避難場所	00 子育てあんしんの避難所
家屋倒壊等氾濫想定区域: 氾濫流(はげしい流れ)	河岸侵食(土地がけずられる)	土砂災害警戒区域		洪水時危険箇所: 地下道・アンダーパス	橋
					水位観測所

【刈谷田川①】中之島(北)

【刈谷田川①】中之島(北)