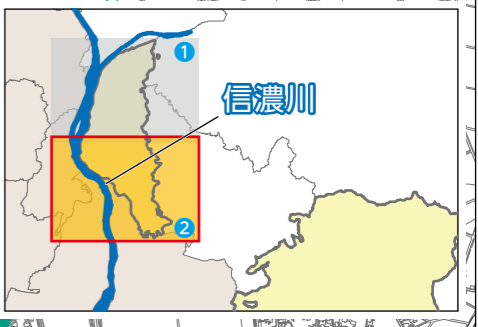
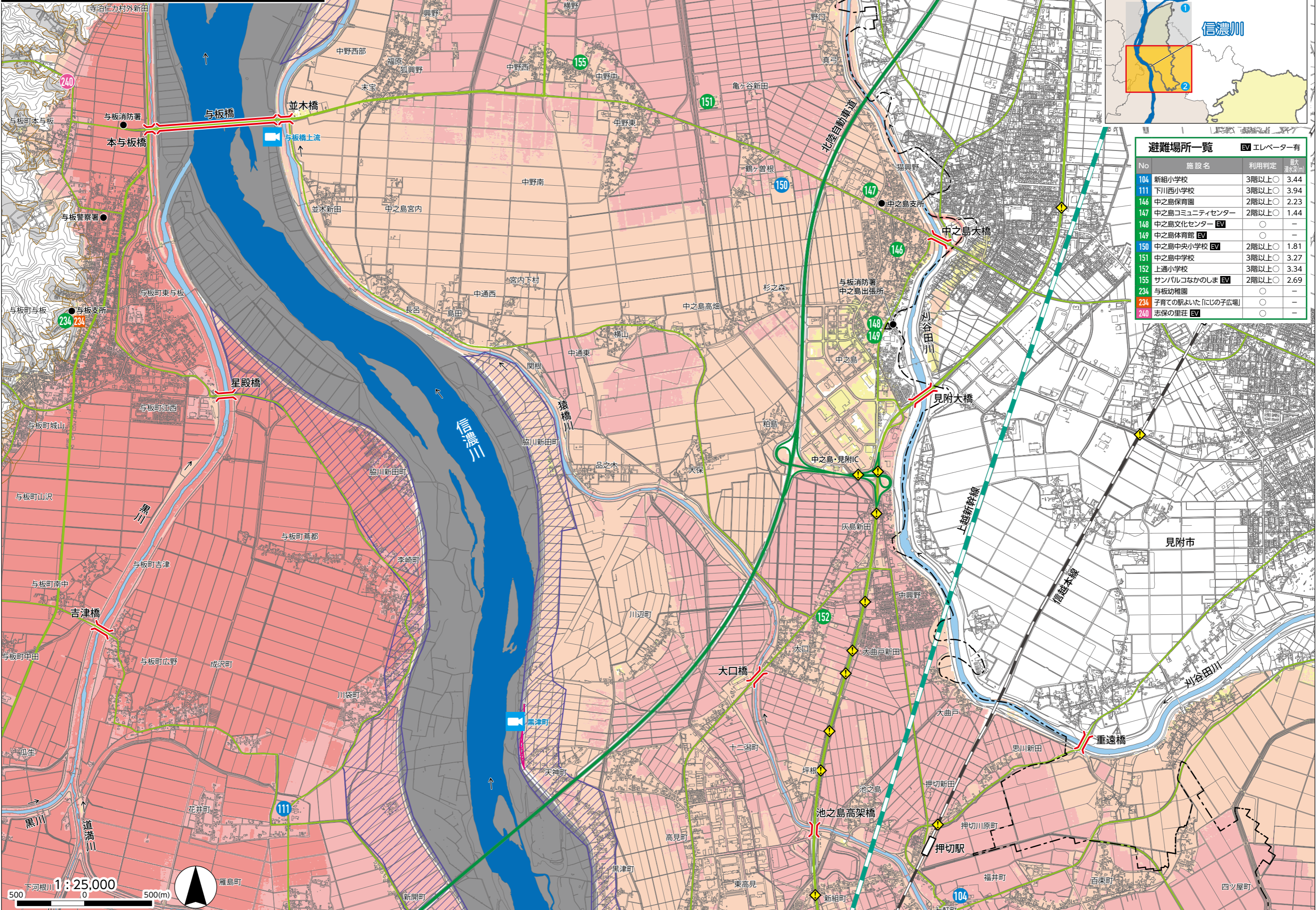


想定する降雨規模【想定最大規模】2日間総雨量331mm



**避難場所一覧** EVエレベーター有

No	施設名	利用判定	最大水深(m)
104	新組小学校	3階以上○	3.44
111	下川西小学校	3階以上○	3.94
146	中之島保育園	2階以上○	2.23
147	中之島コミュニティセンター	2階以上○	1.44
148	中之島文化センター EV	○	-
149	中之島体育館 EV	○	-
150	中之島中央小学校 EV	2階以上○	1.81
151	中之島中学校	3階以上○	3.27
152	上通小学校	3階以上○	3.34
155	サンパルコなかのしま EV	2階以上○	2.69
234	与板幼稚園	○	-
234	子育ての駅よいた「にじの子広場」	○	-
240	志保の里荘 EV	○	-

**凡例**

洪水浸水深：0.5m未満 0.5~3.0m未満 3.0~5.0m未満 5.0~10.0m未満 10.0~20.0m未満

家屋倒壊等氾濫想定区域：氾濫流(はげしい流れ) 河岸侵食(土地がけずられる) 土砂災害警戒区域

避難場所：00 避難場所(のちに福祉避難所に移行) 00 避難場所(福祉避難室あり) 00 子育てあんしんの避難所

洪水時危険箇所：◇ 地下道・アンダーパス 橋 河川ライブカメラ