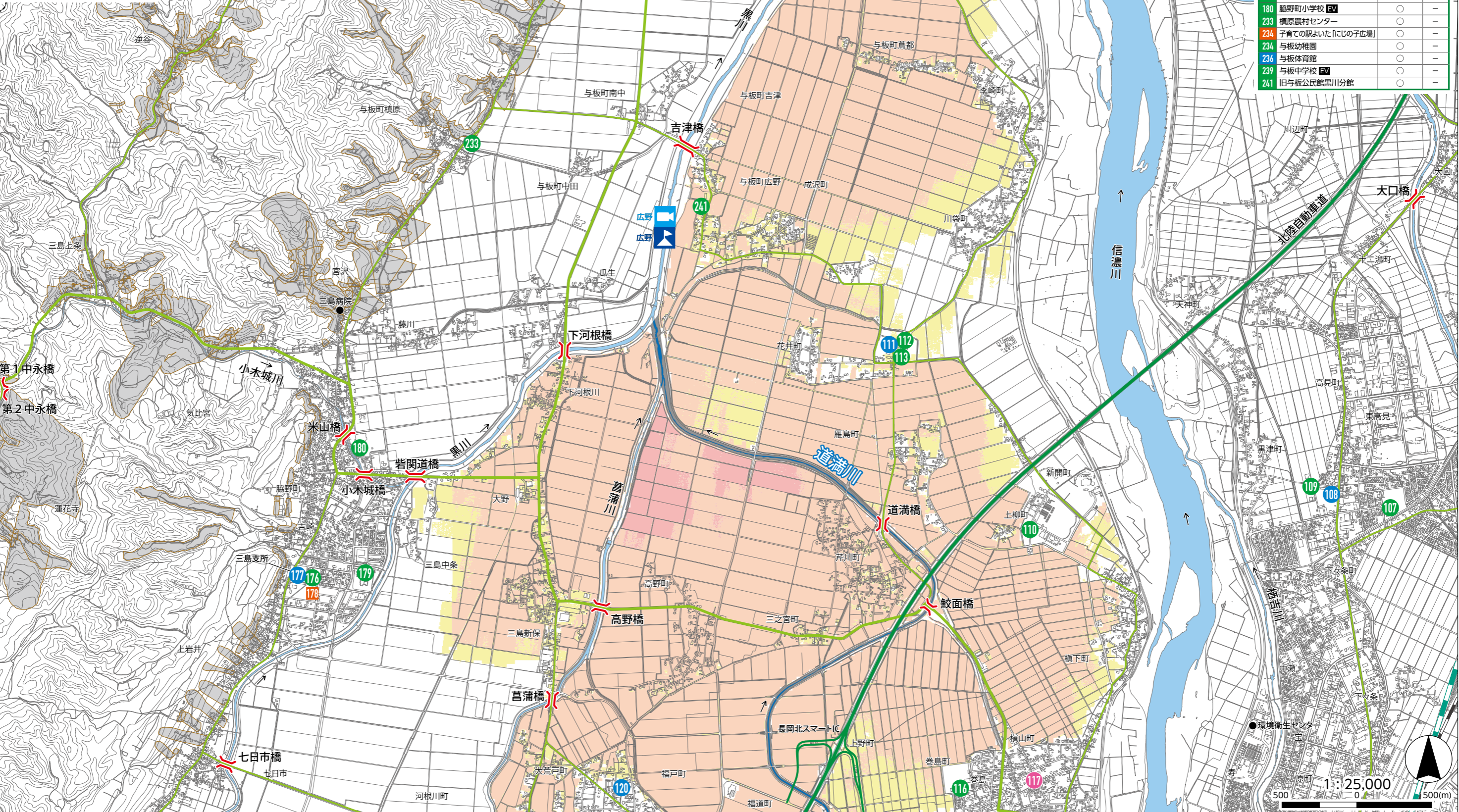
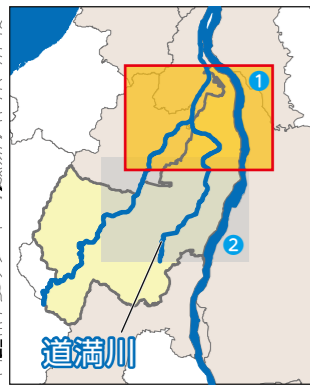


想定する降雨規模【想定最大規模】1日間総雨量722mm



避難場所一覧		EVエレベーター有	最大浸水深(m)
No	施設名	利用判定	
107	堤岡中学校	EV	○
108	黒条小学校		○
109	黒条コミュニティセンター	EV	○
110	香瀬川下流域下水道長岡地区長岡処理場		○
111	下川西小学校		○
112	下川西コミュニティセンター		○
113	下川西保育園		○
116	江陽中学校		○
117	高齢者センターまきやま	EV	○
120	福戸コミュニティセンター		○
176	みしま会館		○
177	みしまコミュニティセンター	EV	○
178	子育ての駅みしま「もりもり」		○
179	みしま体育館		○
180	脇野町小学校	EV	○
233	横原農村センター		○
234	子育ての駅よた「にじの子広場」		○
236	与板体育館		○
239	与板中学校	EV	○
241	旧与板公民館黒川分館		○

凡例  
 洪水浸水深： 0.5m未満 0.5~3.0m未満 3.0~5.0m未満 5.0~10.0m未満  
 土砂災害警戒区域

00 避難場所 00 避難場所(のちに福祉避難所に移行) 00 避難場所(福祉避難室あり) 00 子育てあんしんの避難所  
 洪水時危険箇所： 橋 水位観測所 河川ライブカメラ

1:25,000  
 500 0 500(m)