

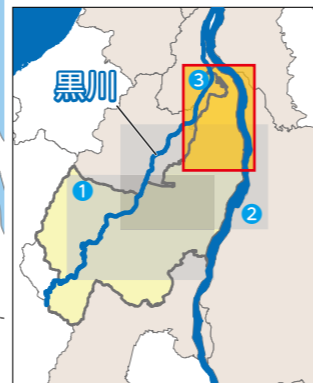
想定する降雨規模【想定最大規模】1日間総雨量722mm



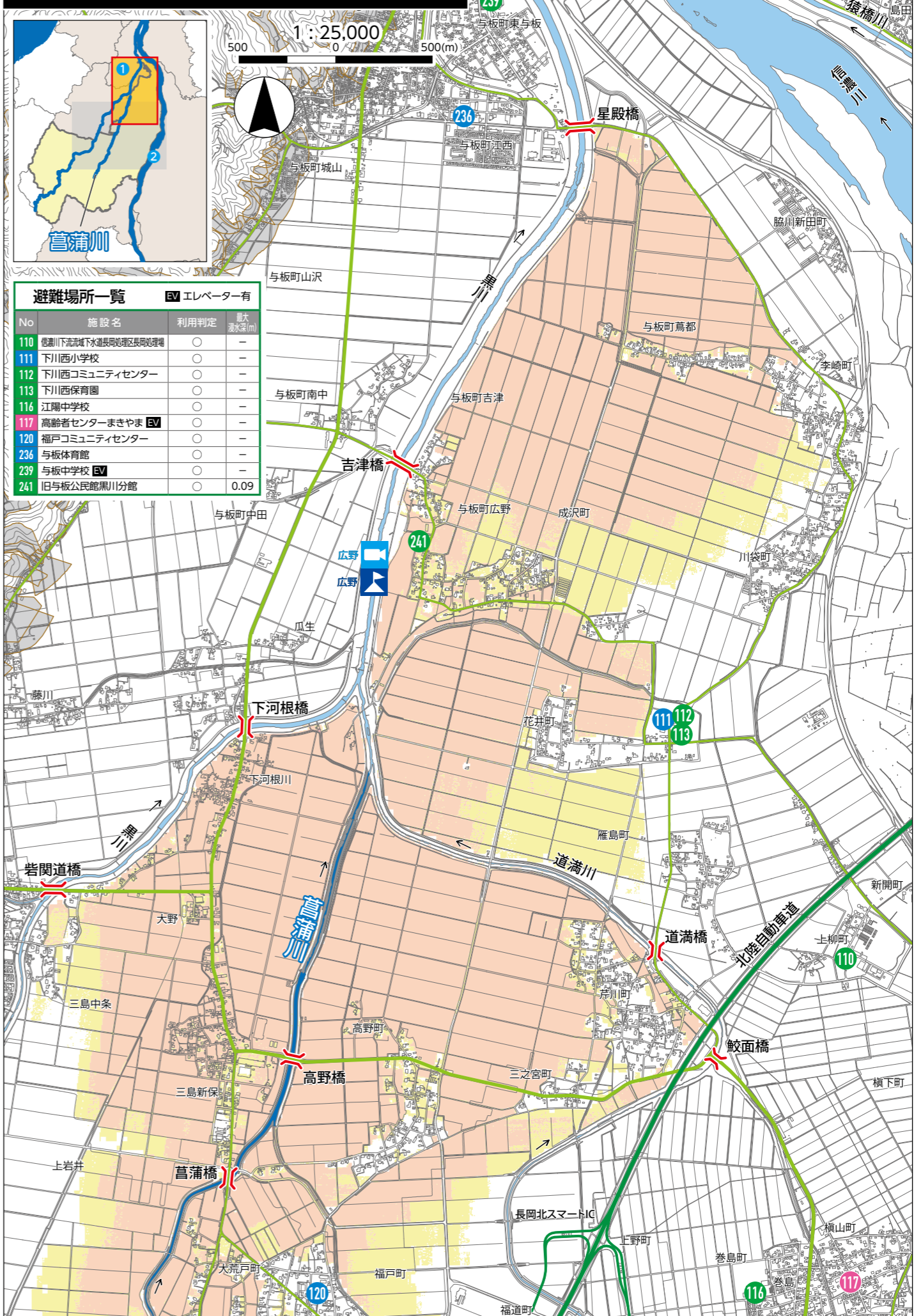
凡例 洪水浸水深：0.5m未満 0.5~3.0m未満 3.0~5.0m未満 5.0~10.0m未満 土砂災害警戒区域 洪水時危険箇所：橋  
 家屋倒壊等 氾濫想定区域：氾濫流(はげしい流れ) 避難場所 避難場所(のちに福祉避難所に移行) 避難場所(福祉避難室あり) 水位観測所 河川ライブカメラ

避難場所一覧 EVエレベーター有

No	施設名	利用判定	最大浸水深(m)
110	黒川下流域域下水道長岡処理区長岡処理場	○	-
111	下川西小学校	2階以上○	0.87
116	江陽中学校	○	-
117	高齢者センターまきやま EV	○	-
236	与板体育館	3階以上○	3.49



想定する降雨規模【想定最大規模】1日間総雨量722mm



凡例 洪水浸水深：0.5m未満 0.5~3.0m未満 3.0~5.0m未満 5.0~10.0m未満 土砂災害警戒区域 洪水時危険箇所：橋  
 家屋倒壊等 氾濫想定区域：氾濫流(はげしい流れ) 避難場所 避難場所(のちに福祉避難所に移行) 避難場所(福祉避難室あり) 水位観測所 河川ライブカメラ

避難場所一覧 EVエレベーター有

No	施設名	利用判定	最大浸水深(m)
110	黒川下流域域下水道長岡処理区長岡処理場	○	-
111	下川西小学校	○	-
112	下川西コミュニティセンター	○	-
113	下川西保育園	○	-
116	江陽中学校	○	-
117	高齢者センターまきやま EV	○	-
120	福戸コミュニティセンター	○	-
236	与板体育館	○	-
239	与板中学校 EV	○	-
241	旧与板公民館黒川分館	○	0.09

