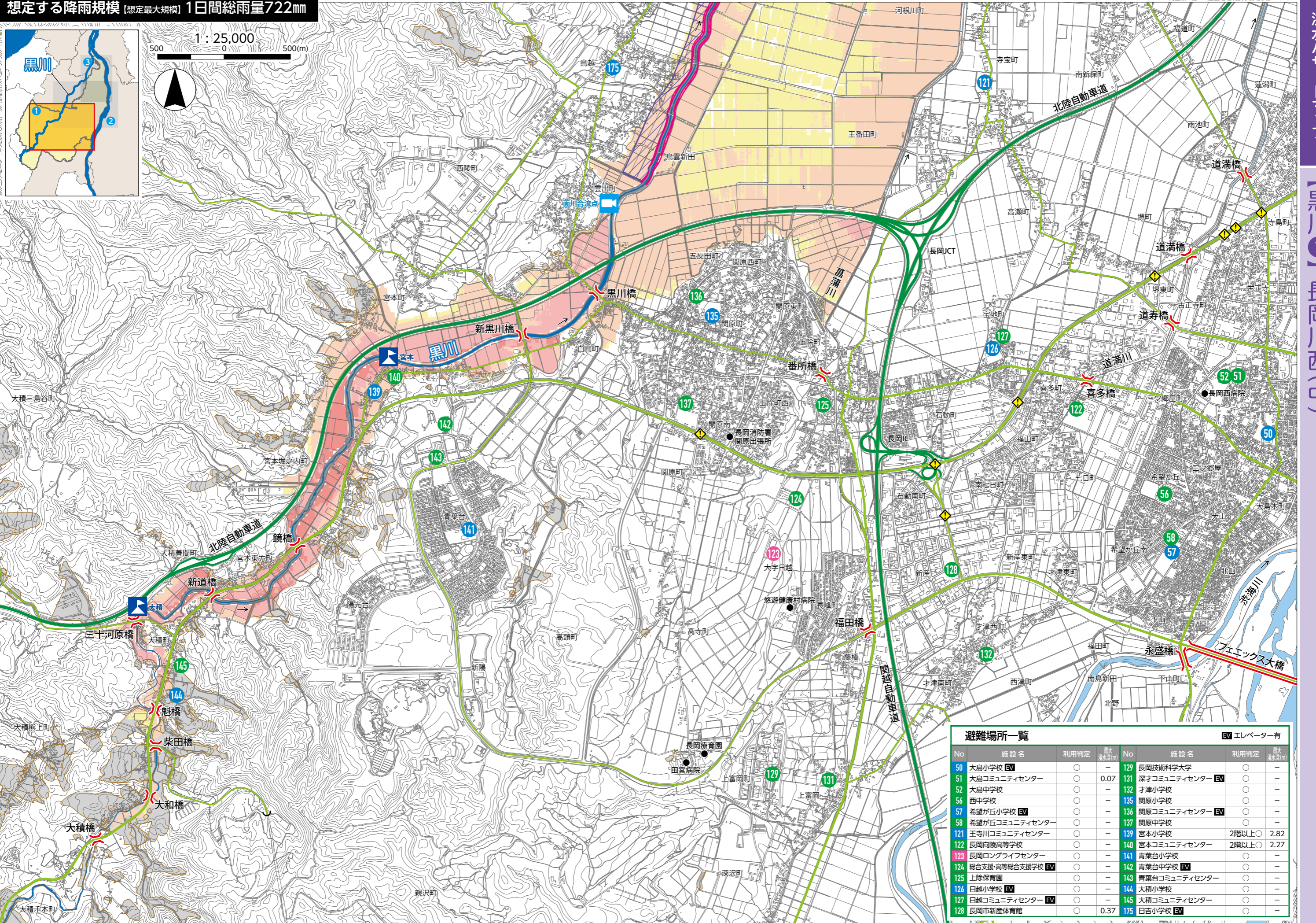
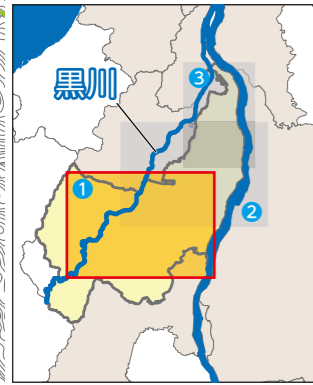


想定する降雨規模【想定最大規模】1日間総雨量722mm



避難場所一覧							
No	施設名	利用判定	最大水深(m)	No	施設名	利用判定	最大水深(m)
50	大島小学校 EV	○	-	129	長岡技術科学大学	○	-
51	大島コミュニティセンター	○	0.07	131	深オコミュニティセンター EV	○	-
52	大島中学校	○	-	132	才津小学校	○	-
56	西中学校	○	-	135	関原小学校	○	-
57	希望が丘小学校 EV	○	-	136	関原コミュニティセンター EV	○	-
58	希望が丘コミュニティセンター	○	-	137	関原中学校	○	-
121	王寺川コミュニティセンター	○	-	139	宮本小学校	2階以上○	2.82
122	長岡向陵高等学校	○	-	140	宮本コミュニティセンター	2階以上○	2.27
123	長岡ロングライフセンター	○	-	141	青葉台小学校	○	-
124	総合支援・高等総合支援学校 EV	○	-	142	青葉台中学校 EV	○	-
125	上除保育園	○	-	143	青葉台コミュニティセンター	○	-
126	日越小学校 EV	○	-	144	大積小学校	○	-
127	日越コミュニティセンター EV	○	-	145	大積コミュニティセンター	○	-
128	長岡市新産体育館	○	0.37	175	日吉小学校 EV	○	-

凡例
 洪水浸水深：0.5m未満、0.5~3.0m未満、3.0~5.0m未満、5.0~10.0m未満、10.0~20.0m未満
 家屋倒壊等氾濫想定区域：氾濫流(はげしい流れ)、河岸侵食(土地がけずられる)、土砂災害警戒区域
 避難場所：00 避難場所(のちに福祉避難所に移行)、00 避難場所(福祉避難室あり)
 洪水時危険箇所：◇ 地下道・アンダーパス、≡ 橋、▲ 水位観測所、📹 河川ライブカメラ