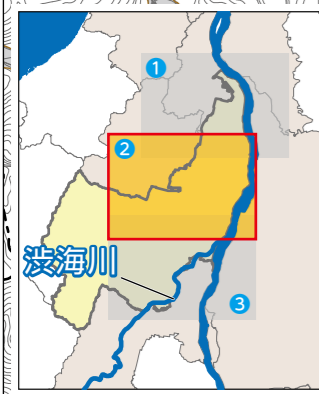
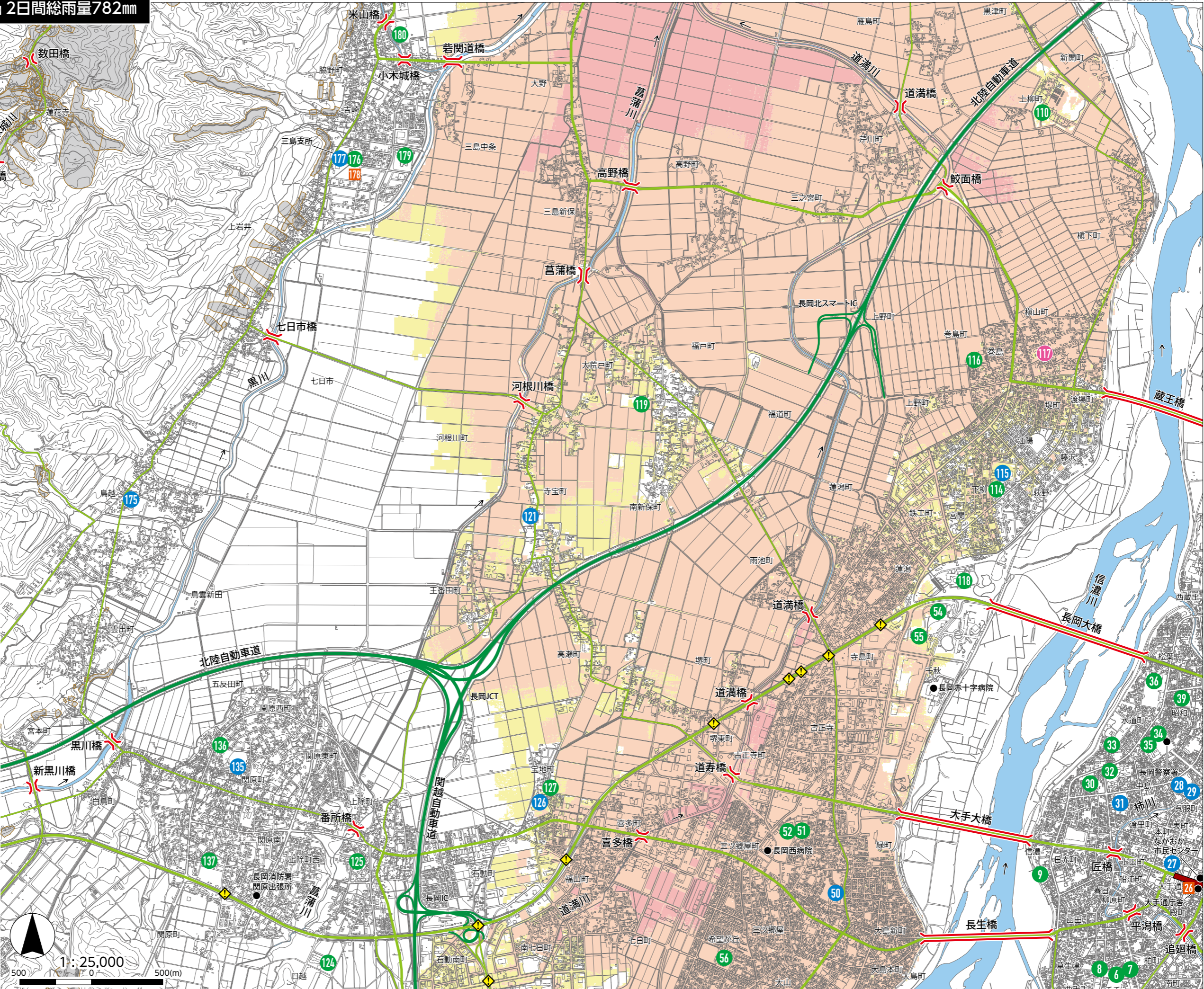


想定する降雨規模【想定最大規模】2日間総雨量782mm



避難場所一覧		EVエレベーター有	最大水深(m)
No	施設名	利用判定	
6	千手小学校	EV	○
7	南部保育園		○
8	千手コミュニティセンター	EV	○
9	信濃川防災センター(しなの川学習館)		○
26	子育ての駅ちびっこ広場	EV	○
27	社会福祉センターモシア	EV	○
28	表町小学校		○
29	表町コミュニティセンター		○
30	中島コミュニティセンター		○
31	中島小学校		○
32	長岡中学校		○
33	長岡市水道局		○
34	旧社会福祉センター	EV	○
35	長岡明德高等学校		○
36	東中学校	EV	○
39	昭和保育園		○
50	大島小学校	EV	2階以上○ 2.48
51	大島コミュニティセンター		2階以上○ 1.99
52	大島中学校		2階以上○ 1.81
54	長岡リックホール	EV	2階以上○ 2.03
55	ハイブ長岡	EV	○ 0.44
56	西中学校		2階以上○ 2.21
110	信濃川下流域下水道長岡処理区長岡処理場		2階以上○ 0.56
114	上川西コミュニティセンター		○
115	上川西小学校	EV	○ 0.36
116	江陽中学校		2階以上○ 1.52
117	高齢者センターまきやま	EV	2階以上○ 1.01
118	長岡造形大学	EV	○
119	福戸小学校		○ 0.05
121	王寺川コミュニティセンター		○
124	総合支援・高等総合支援学校	EV	○
125	上除保育園		○
126	日越小学校	EV	2階以上○ 0.69
127	日越コミュニティセンター	EV	○ 0.05
135	関原小学校		○
136	関原コミュニティセンター	EV	○
137	関原中学校		○
175	日吉小学校	EV	○
176	みしま会館		○
177	みしまコミュニティセンター	EV	○
178	子育ての駅みしま[もりもり]		○
179	みしま体育館		○
180	脇野町小学校	EV	○



凡例
 洪水浸水深：0.5m未満 0.5~3.0m未満 3.0~5.0m未満 5.0~10.0m未満 10.0~20.0m未満 20.0m以上
 土砂災害警戒区域
 00 避難場所 00 避難場所(のちに福祉避難所に移行) 00 避難場所(福祉避難室あり) 00 子育てあしんの避難所
 洪水時危険箇所：◇ 地下道・アンダーパス ■ 地下駐車場 ≡ 橋