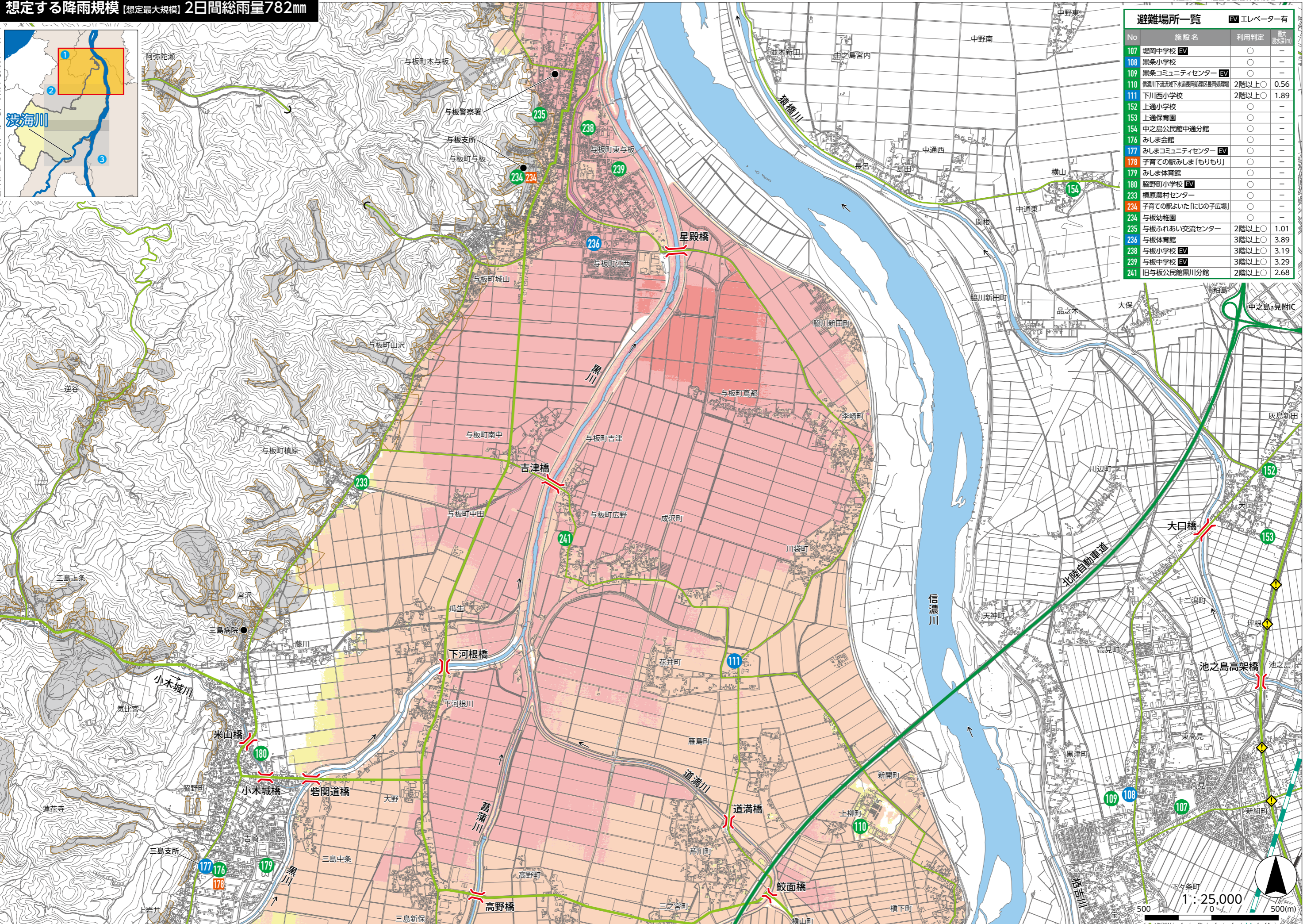
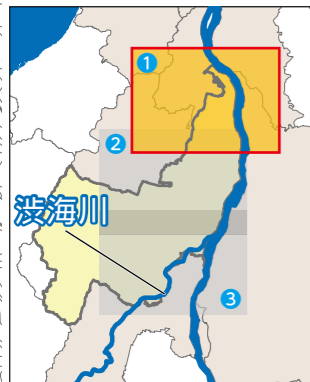


想定する降雨規模【想定最大規模】2日間総雨量782mm



避難場所一覧 EVエレベーター有			
No	施設名	利用判定	最大浸水深(m)
107	堤岡中学校 EV	○	-
108	黒条小学校	○	-
109	黒条コミュニティセンター EV	○	-
110	香瀬川下流域下水道長岡処理区長岡処理場	2階以上○	0.56
111	下川西小学校	2階以上○	1.89
152	上通小学校	○	-
153	上通保育園	○	-
154	中之島公民館中通分館	○	-
176	みしま会館	○	-
177	みしまコミュニティセンター EV	○	-
178	子育ての駅みしま「もりもり」	○	-
179	みしま体育館	○	-
180	脇野町小学校 EV	○	-
233	横原農村センター	○	-
234	子育ての駅よいた「にじの子広場」	○	-
234	与板幼稚園	○	-
235	与板ふれあい交流センター	2階以上○	1.01
236	与板体育館	3階以上○	3.89
238	与板小学校 EV	3階以上○	3.19
239	与板中学校 EV	3階以上○	3.29
241	旧与板公民館黒川分館	2階以上○	2.68

凡例 洪水浸水深：0.5m未満 0.5~3.0m未満 3.0~5.0m未満 5.0~10.0m未満 10.0~20.0m未満 20.0m以上
 土砂災害警戒区域
 避難場所 避難場所(福祉避難室あり) 子育てあんしんの避難所
 洪水時危険箇所：地下道・アンダーパス 橋