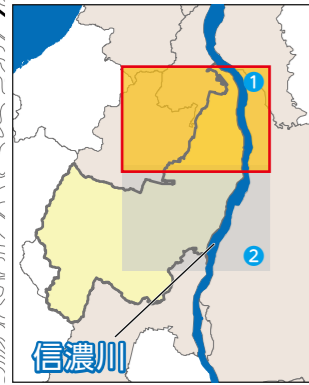
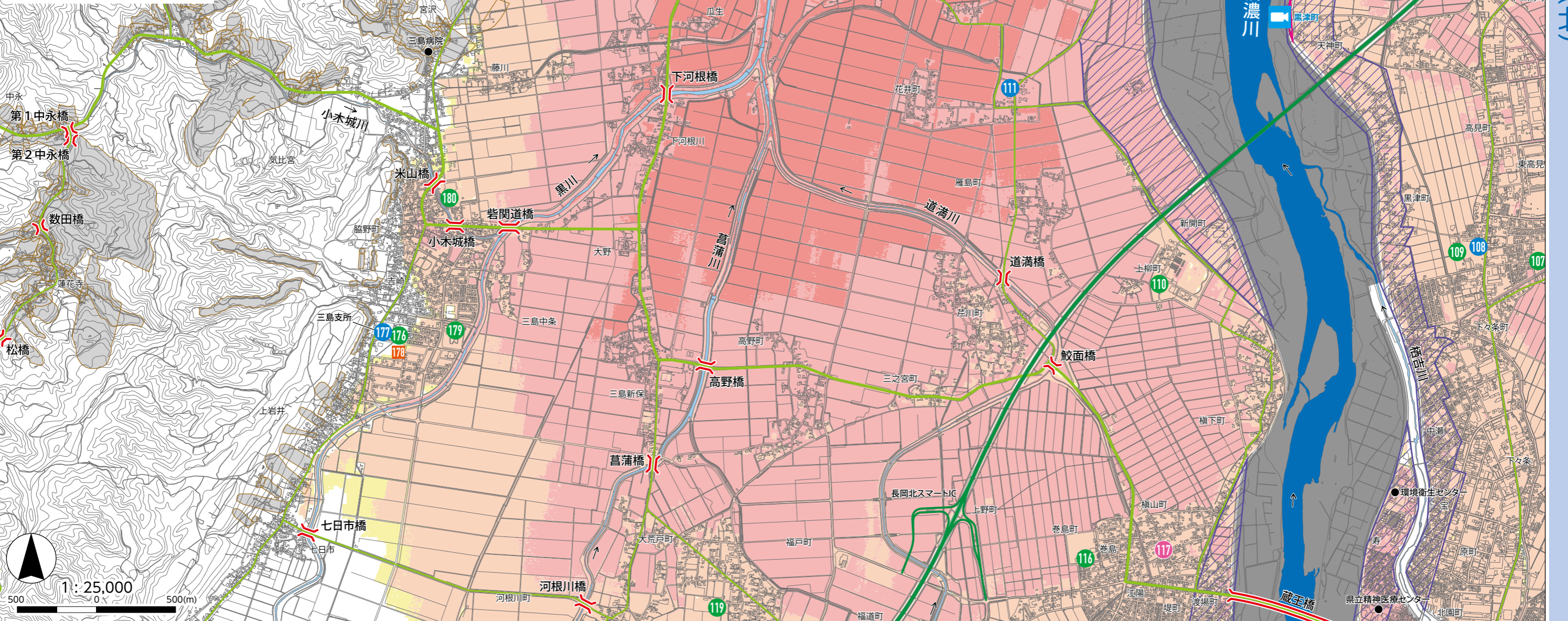


想定する降雨規模【想定最大規模】2日間総雨量331mm



避難場所一覧				EVエレベーター有	
No	施設名	利用判定	最大水深(m)		
107	堤岡中学校	EV	2階以上	2.68	○
108	黒条小学校		2階以上	2.23	○
109	黒条コミュニティセンター	EV	2階以上	2.55	○
110	信濃川下流域下水道長岡処理区長岡処理場		2階以上	1.74	○
111	下川西小学校		3階以上	3.94	○
116	江陽中学校		2階以上	2.59	○
117	高齢者センターまきやま	EV	2階以上	2.18	○
119	福戸小学校		2階以上	1.59	○
176	みしま会館		○	-	○
177	みしまコミュニティセンター	EV	○	-	○
178	子育ての駅みしま「もりもり」		○	-	○
179	みしま体育館		2階以上	1.36	○
180	脇野町小学校	EV	2階以上	1.86	○
233	横原農村センター		2階以上	1.33	○



凡例

- 洪水浸水深: 0.5m未満 (Yellow), 0.5~3.0m未満 (Orange), 3.0~5.0m未満 (Red), 5.0~10.0m未満 (Dark Red)
- 家屋倒壊等氾濫想定区域: 氾濫流(はげしい流れ) (Blue wavy lines), 河岸侵食(土地がけずられる) (Pink hatched), 土砂災害警戒区域 (Grey)
- 避難場所: Green circle with '00'
- 避難場所(のちに福祉避難所に移行): Pink circle with '00'
- 避難場所(福祉避難室あり): Blue circle with '00'
- 子育てあんしんの避難所: Orange circle with '00'
- 洪水時危険箇所: Red double line (橋)
- 河川ライブカメラ: Blue camera icon