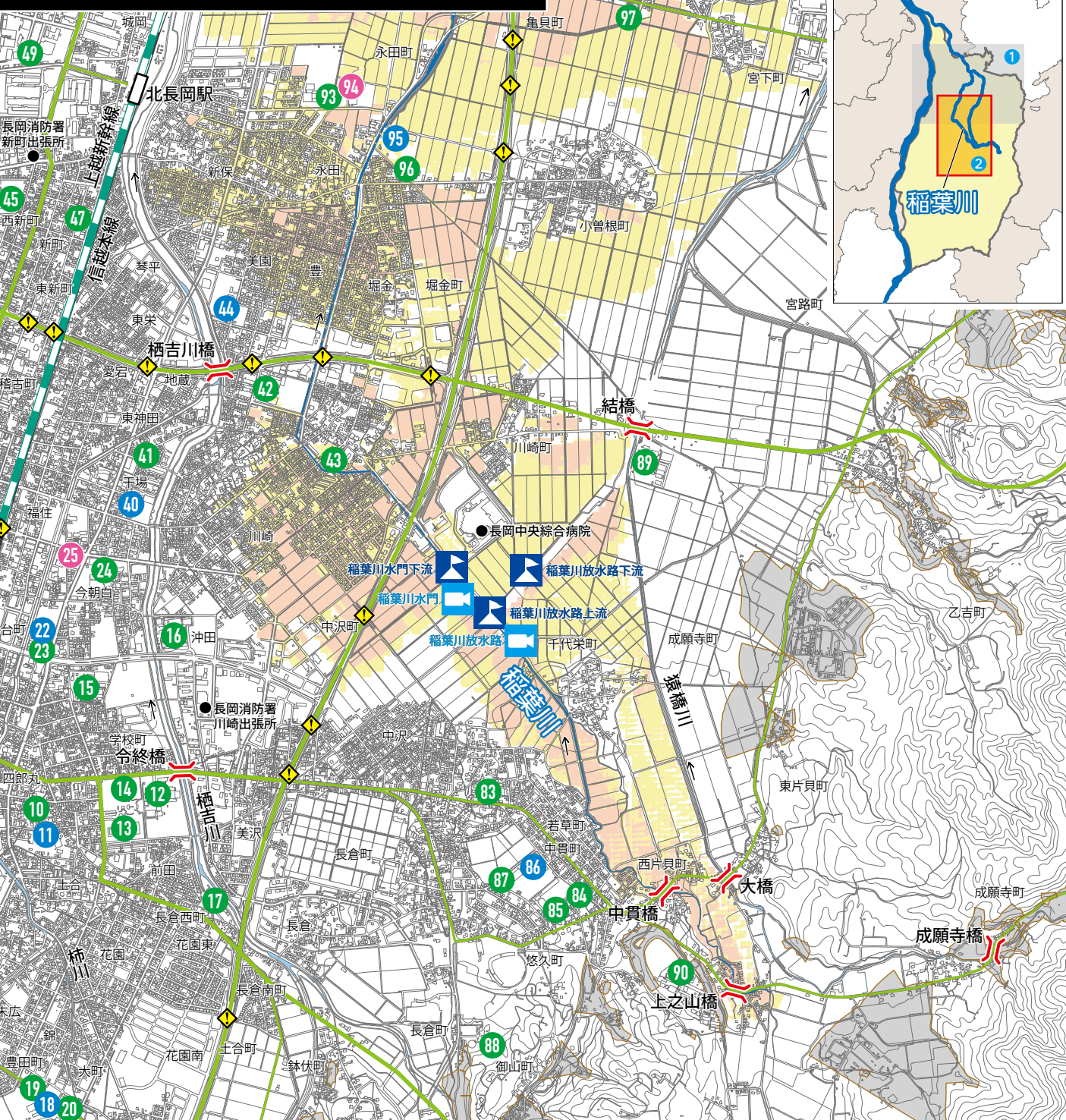


想定する降雨規模【想定最大規模】1日間総雨量768mm

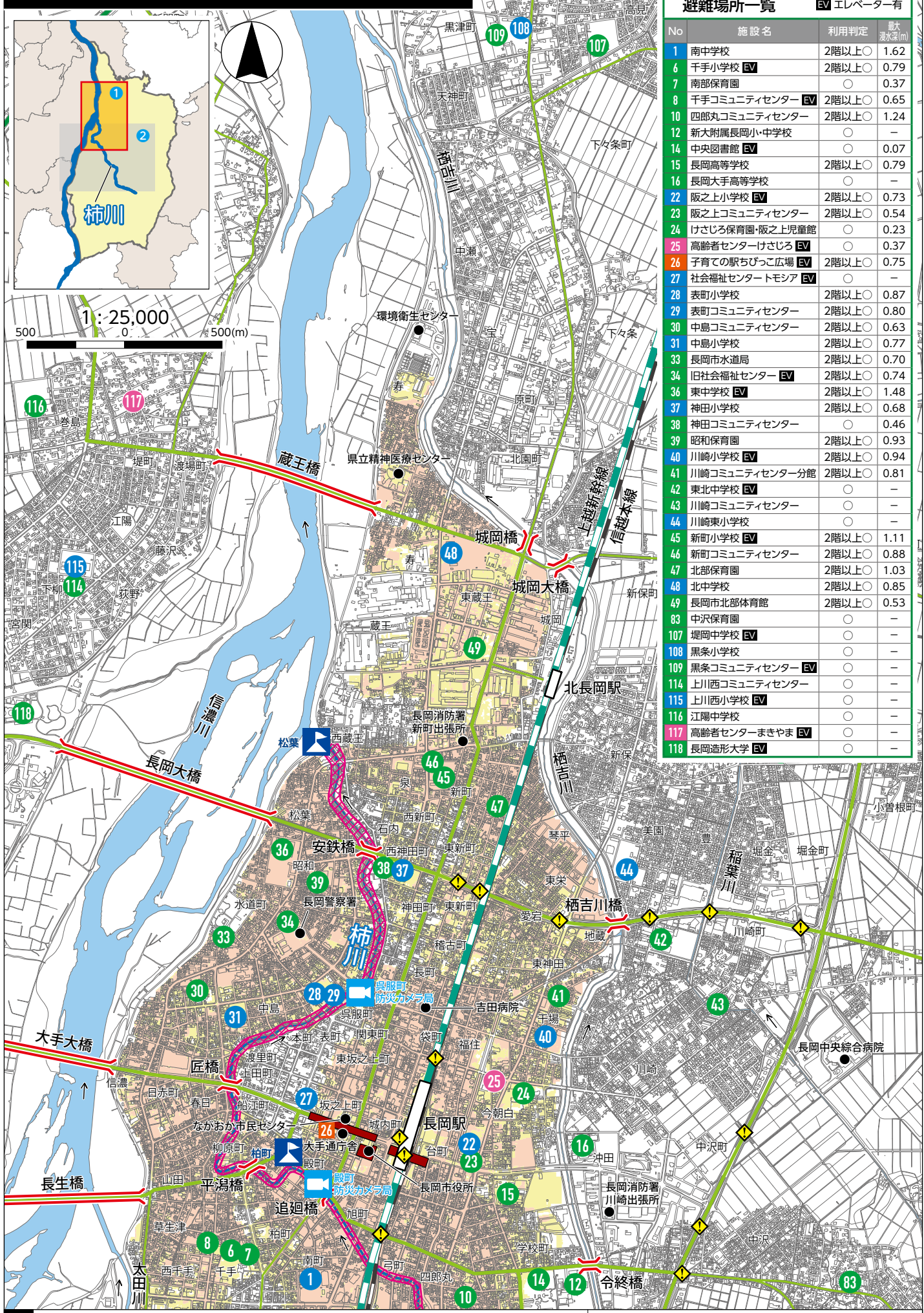


No	施設名	利用判定	最大浸水深(m)	No	施設名	利用判定	最大浸水深(m)
10	四郎丸コミュニティセンター	○	-	44	川崎東小学校	○	-
11	四郎丸小学校	○	-	45	新町小学校 EV	○	-
12	新大附属長岡小・中学校	○	-	47	北部保育園	○	-
13	長岡市市民体育館 EV	○	-	49	長岡市北部体育館	○	-
14	中央図書館 EV	○	-	83	中沢保育園	○	-
15	長岡高等学校	○	-	84	中貫保育園	○	-
16	長岡大手高等学校	○	-	85	栖吉中学校	○	-
17	サンライフ長岡	○	-	86	栖吉小学校	○	-
18	豊田小学校	○	-	87	栖吉コミュニティセンター EV	○	-
19	豊田コミュニティセンター	○	-	88	長岡大学	○	-
20	旭岡中学校	○	-	89	長岡商業高等学校	○	-
22	阪之上小学校 EV	○	-	90	長岡工業高等専門学校	○	-
23	阪之上コミュニティセンター	○	-	91	栖吉コミュニティセンター分室	○	-
24	けさじろ保育園-阪之上児童館	○	-	92	栖吉保育園	○	-
25	高齢者センター-けさじろ EV	○	-	93	中越高等学校	○	-
40	川崎小学校 EV	○	-	94	高齢者センターふそき EV	○	-
41	川崎コミュニティセンター分館	○	-	95	富管亀小学校 EV	○	0.24
42	東北中学校 EV	○	0.16	96	富管亀コミュニティセンター	○	0.27
43	川崎コミュニティセンター	○	0.34	97	富管亀保育園	○	-

凡例 洪水浸水深: 0.5m未満 0.5~3.0m未満 3.0~5.0m未満 5.0~10.0m未満 水位観測所 河川ライブカメラ
 家屋倒壊等 氾濫想定区域: 河岸侵食(土地がけずられる) 洪水時危険箇所: 地下道・アンダーパス 地下駐車場 橋
 避難場所 避難場所(のちに福祉避難所に移行) 避難場所(福祉避難室あり) 洪水時危険箇所: 地下道・アンダーパス 橋

測量法に基づく国土地理院長承認(使用)R2JH591

想定する降雨規模【想定最大規模】1日間総雨量813mm



凡例 洪水浸水深: 0.5m未満 0.5~3.0m未満 3.0~5.0m未満 5.0~10.0m未満 水位観測所 河川ライブカメラ
 家屋倒壊等 氾濫想定区域: 河岸侵食(土地がけずられる) 洪水時危険箇所: 地下道・アンダーパス 地下駐車場 橋
 避難場所 避難場所(のちに福祉避難所に移行) 避難場所(福祉避難室あり) 子育てあんしんの避難所

No	施設名	利用判定	最大浸水深(m)
1	南中学校	2階以上○	1.62
6	千手小学校 EV	2階以上○	0.79
7	南部保育園	○	0.37
8	千手コミュニティセンター EV	2階以上○	0.65
10	四郎丸コミュニティセンター	2階以上○	1.24
12	新大附属長岡小・中学校	○	-
14	中央図書館 EV	○	0.07
15	長岡高等学校	2階以上○	0.79
16	長岡大手高等学校	○	-
22	阪之上小学校 EV	2階以上○	0.73
23	阪之上コミュニティセンター	2階以上○	0.54
24	けさじろ保育園-阪之上児童館	○	0.23
25	高齢者センター-けさじろ EV	○	0.37
26	子育ての駅ちびっこ広場 EV	2階以上○	0.75
27	社会福祉センタートモシア EV	○	-
28	表町小学校	2階以上○	0.87
29	表町コミュニティセンター	2階以上○	0.80
30	中島コミュニティセンター	2階以上○	0.63
31	中島小学校	2階以上○	0.77
33	長岡市水道局	2階以上○	0.70
34	旧社会福祉センター EV	2階以上○	0.74
36	東中学校 EV	2階以上○	1.48
37	神田小学校	2階以上○	0.68
38	神田コミュニティセンター	○	0.46
39	昭和保育園	2階以上○	0.93
40	川崎小学校 EV	2階以上○	0.94
41	川崎コミュニティセンター分館	2階以上○	0.81
42	川崎コミュニティセンター	○	-
44	川崎東小学校	○	-
45	新町小学校 EV	2階以上○	1.11
46	新町コミュニティセンター	2階以上○	0.88
47	北部保育園	2階以上○	1.03
48	北中学校	2階以上○	0.85
49	長岡市北部体育館	2階以上○	0.53
83	中沢保育園	○	-
107	堤岡中学校 EV	○	-
108	黒糸小学校	○	-
109	黒糸コミュニティセンター EV	○	-
114	上川西コミュニティセンター	○	-
115	上川西小学校 EV	○	-
116	江陽中学校	○	-
117	高齢者センターまきやま EV	○	-
118	長岡造形大学 EV	○	-

測量法に基づく国土地理院長承認(使用)R2JH591