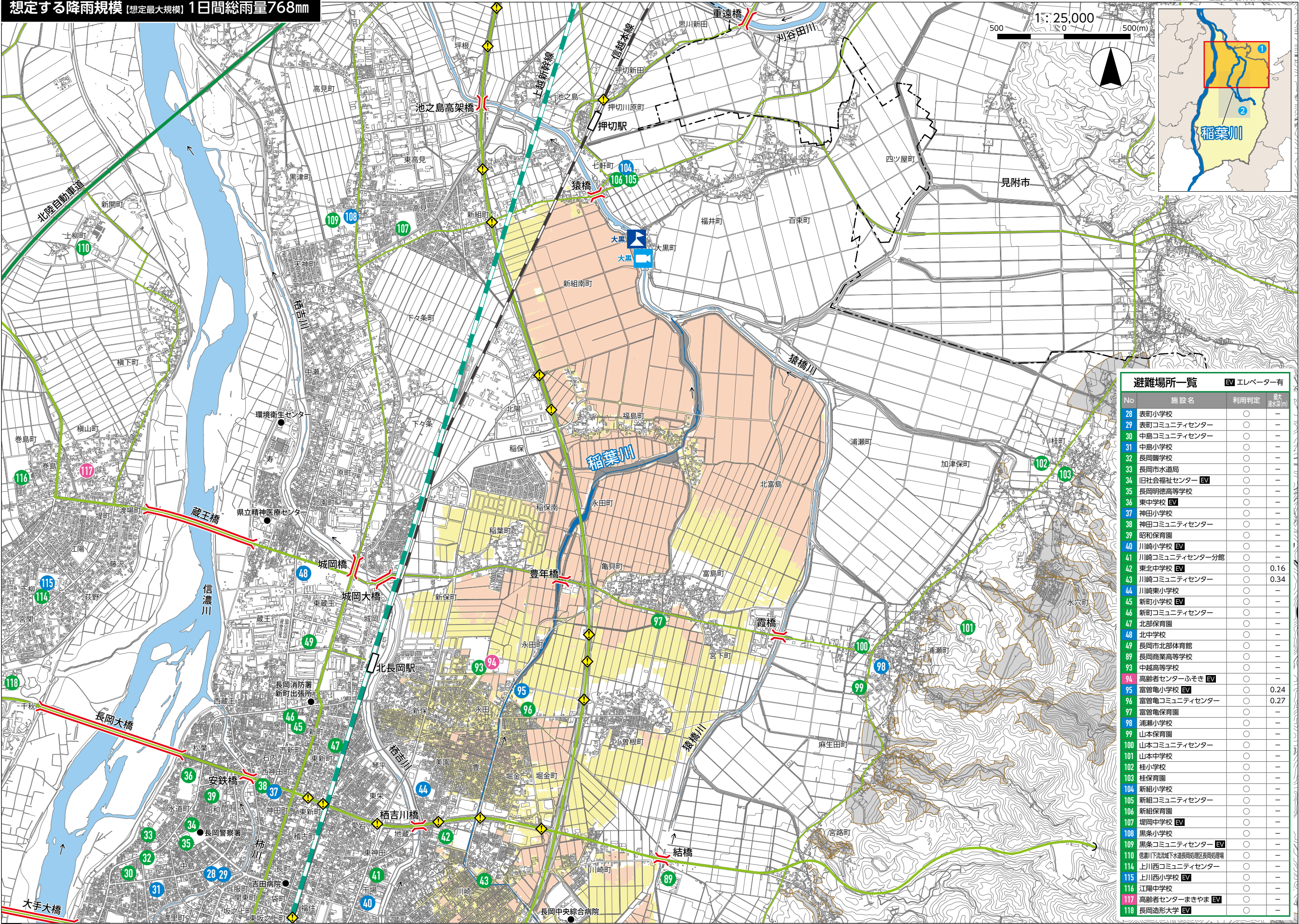
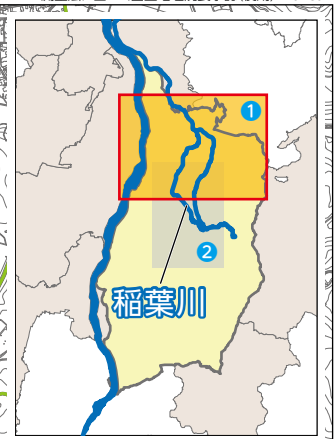


想定する降雨規模【想定最大規模】1日間総雨量768mm

1:25,000



避難場所一覧 EVエレベーター有

No	施設名	利用判定	最大浸水深(m)
28	表町小学校	○	-
29	表町コミュニティセンター	○	-
30	中島コミュニティセンター	○	-
31	中島小学校	○	-
32	長岡聾学校	○	-
33	長岡市水道局	○	-
34	旧社会福祉センター EV	○	-
35	長岡明德高等学校	○	-
36	東中学校 EV	○	-
37	神田小学校	○	-
38	神田コミュニティセンター	○	-
39	昭和保育園	○	-
40	川崎小学校 EV	○	-
41	川崎コミュニティセンター分館	○	-
42	東北中学校 EV	○	0.16
43	川崎コミュニティセンター	○	0.34
44	川崎東小学校	○	-
45	新町小学校 EV	○	-
46	新町コミュニティセンター	○	-
47	北部保育園	○	-
48	北中学校	○	-
49	長岡市北部体育館	○	-
89	長岡商業高等学校	○	-
93	中越高等学校	○	-
94	高齢者センターふそき EV	○	-
95	富管小学校 EV	○	0.24
96	富管コミュニティセンター	○	0.27
97	富管保育園	○	-
98	浦瀬小学校	○	-
99	山本保育園	○	-
100	山本コミュニティセンター	○	-
101	山本中学校	○	-
102	桂小学校	○	-
103	桂保育園	○	-
104	新組小学校	○	-
105	新組コミュニティセンター	○	-
106	新組保育園	○	-
107	堤岡中学校 EV	○	-
108	黒糸小学校	○	-
109	黒糸コミュニティセンター EV	○	-
110	信濃川下流域下水道処理場区長岡処理場	○	-
114	上川西コミュニティセンター	○	-
115	上川西小学校 EV	○	-
116	江陽中学校	○	-
117	高齢者センターまきやま EV	○	-
118	長岡造形大学 EV	○	-

凡例 洪水浸水深：0.5m未満 0.5~3.0m未満 3.0~5.0m未満
 土砂災害警戒区域
 00 避難場所 00 避難場所(のちに福祉避難所に移行) 00 避難場所(福祉避難室あり)
 洪水時危険箇所：◇ 地下道・アンダーパス 橋 水位観測所 河川ライブカメラ