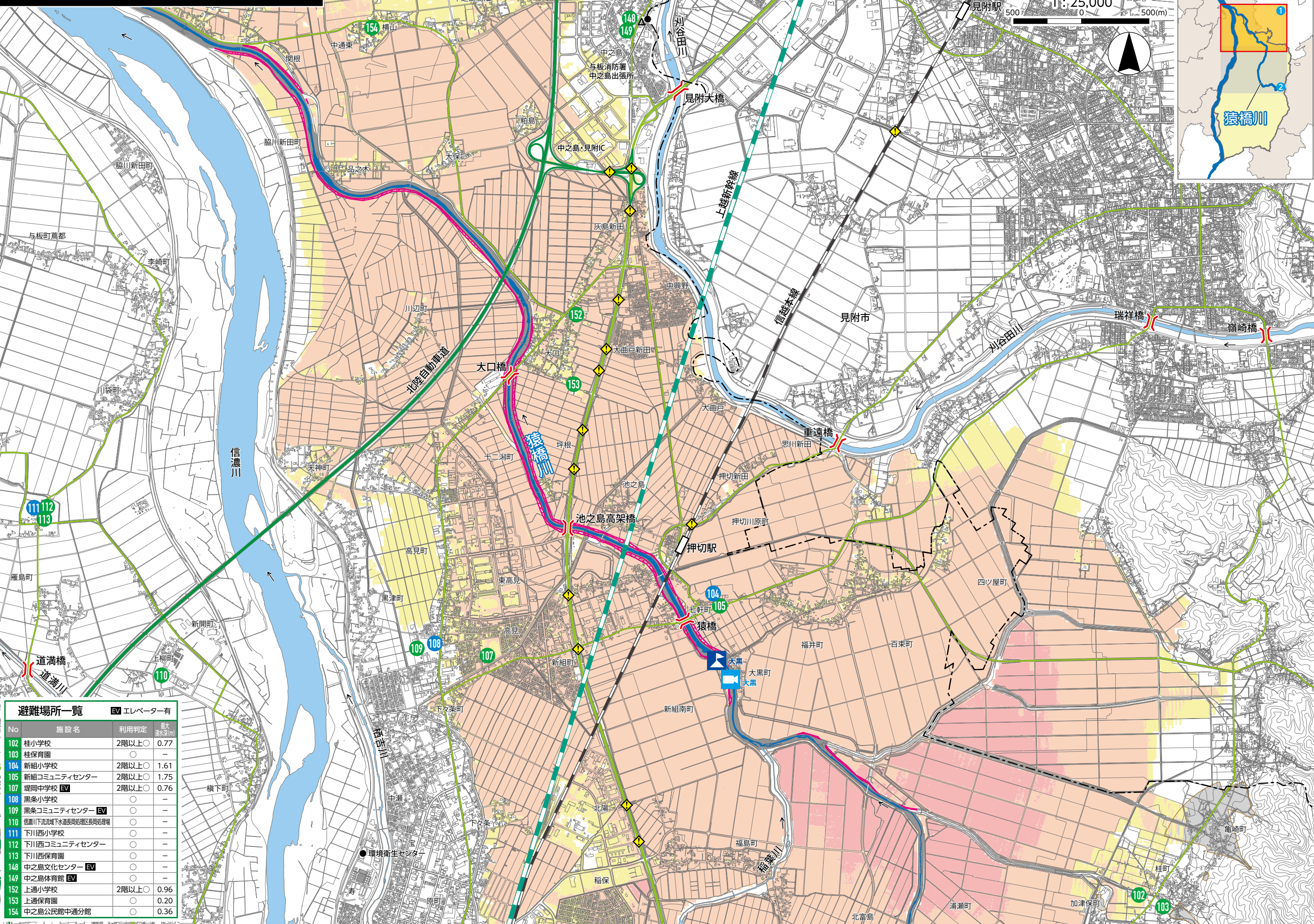


想定する降雨規模【想定最大規模】1日間総雨量768mm



避難場所一覧 EV エレベーター有

No	施設名	利用判定	最大浸水深(m)
102	桂小学校	2階以上○	0.77
103	桂保育園	○	-
104	新組小学校	2階以上○	1.61
105	新組コミュニティセンター	2階以上○	1.75
107	堤岡中学校 EV	2階以上○	0.76
108	黒条小学校	○	-
109	黒条コミュニティセンター EV	○	-
110	信濃川下流流域下水道長岡処理区長岡処理場	○	-
111	下川西小学校	○	-
112	下川西コミュニティセンター	○	-
113	下川西保育園	○	-
148	中之島文化センター EV	○	-
149	中之島体育館 EV	○	-
152	上通小学校	2階以上○	0.96
153	上通保育園	○	0.20
154	中之島公民館中通分館	○	0.36

凡例

洪水浸水深： 0.5m未満 0.5~3.0m未満 3.0~5.0m未満

家屋倒壊等氾濫想定区域： 河岸侵食(土地がげずられる) 土砂災害警戒区域

○ 避難場所 ○ 避難場所(福祉避難室あり)

◇ 洪水時危険箇所： ◇ 地下道・アンダーパス ◇ 橋

▲ 水位観測所 ▲ 河川ライブカメラ