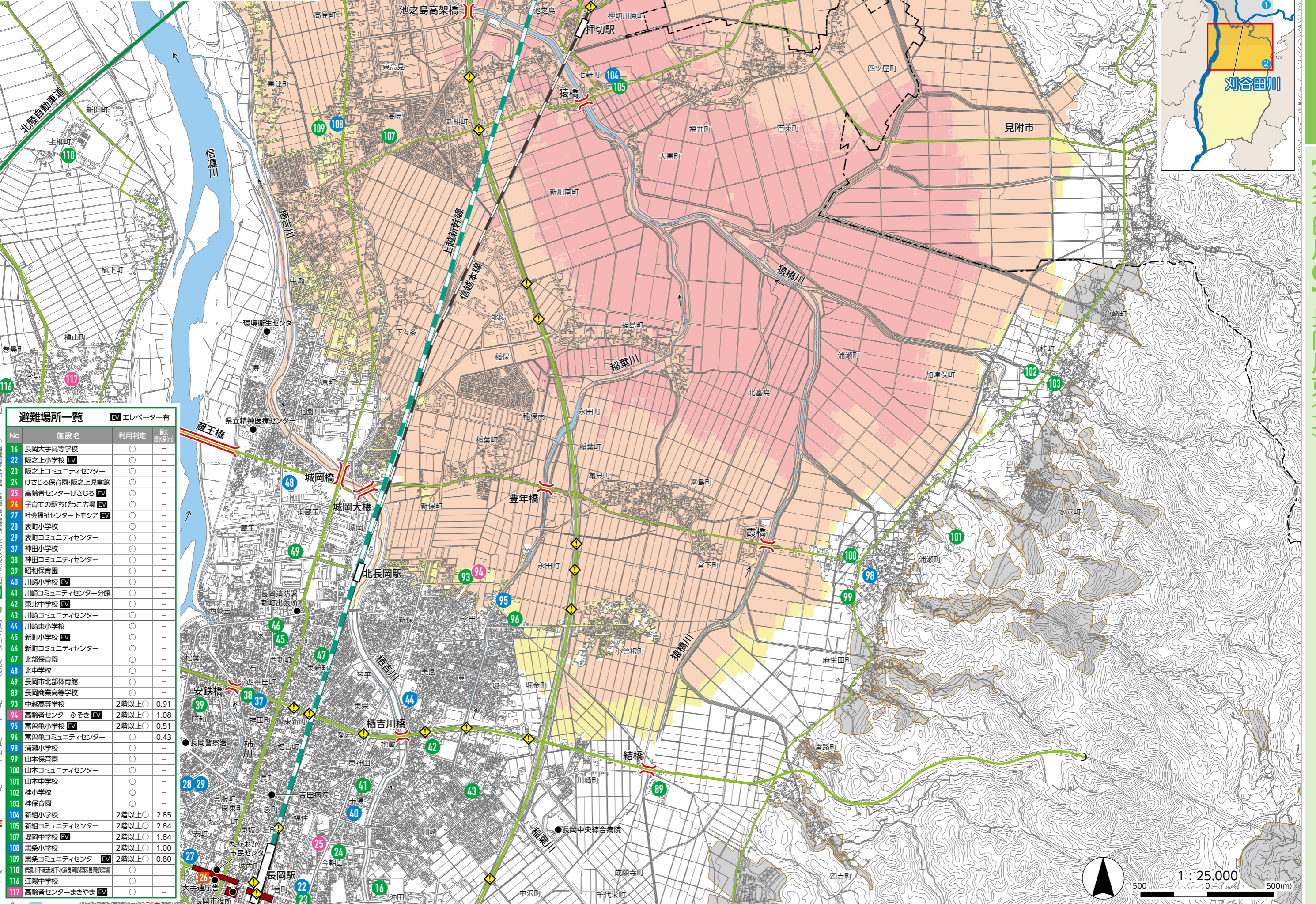


想定する降雨規模【想定最大規模】2日間総雨量815mm



No	施設名	利用判定	EVエレベーター有	最大浸水深(m)
16	長岡大手高等学校	○	-	-
22	阪之上小学校 EV	○	-	-
23	阪之上コミュニティセンター	○	-	-
24	けさじろ保育園・阪之上児童館	○	-	-
25	高齢者センターけさじろ EV	○	-	-
26	子育ての駅ちびっこ広場 EV	○	-	-
27	社会福祉センタートモシア EV	○	-	-
28	表町小学校	○	-	-
29	表町コミュニティセンター	○	-	-
37	神田小学校	○	-	-
38	神田コミュニティセンター	○	-	-
39	昭和保育園	○	-	-
40	川崎小学校 EV	○	-	-
41	川崎コミュニティセンター分館	○	-	-
42	東北中学校 EV	○	-	-
43	川崎コミュニティセンター	○	-	-
44	川崎東小学校	○	-	-
45	新町小学校 EV	○	-	-
46	新町コミュニティセンター	○	-	-
47	北部保育園	○	-	-
48	北中学校	○	-	-
49	長岡市北部体育館	○	-	-
89	長岡商業高等学校	○	-	-
93	中越高等学校	2階以上○	-	0.91
94	高齢者センターふそき EV	2階以上○	-	1.08
95	富管亀小学校 EV	2階以上○	-	0.51
96	富管亀コミュニティセンター	○	-	0.43
98	浦瀬小学校	○	-	-
99	山本保育園	○	-	-
100	山本コミュニティセンター	○	-	-
101	山本中学校	○	-	-
102	桂小学校	○	-	-
103	桂保育園	○	-	-
104	新組小学校	2階以上○	-	2.85
105	新組コミュニティセンター	2階以上○	-	2.84
107	堤岡中学校 EV	2階以上○	-	1.84
108	黒条小学校	2階以上○	-	1.00
109	黒条コミュニティセンター EV	2階以上○	-	0.80
110	信濃川下流域下水道長岡処理区長岡処理場	○	-	-
116	江陽中学校	○	-	-
117	高齢者センターまきやま EV	○	-	-

凡例
 洪水浸水深：0.5m未満 0.5~3.0m未満 3.0~5.0m未満 5.0~10.0m未満
 家屋倒壊等氾濫想定区域：氾濫流(はげしい流れ) 土砂災害警戒区域
 避難場所 00 避難場所(のちに福祉避難所に移行) 00 避難場所(福祉避難室あり) 00 子育てあんしんの避難所
 洪水時危険箇所：◇ 地下道・アンダーパス 地下駐車場 橋