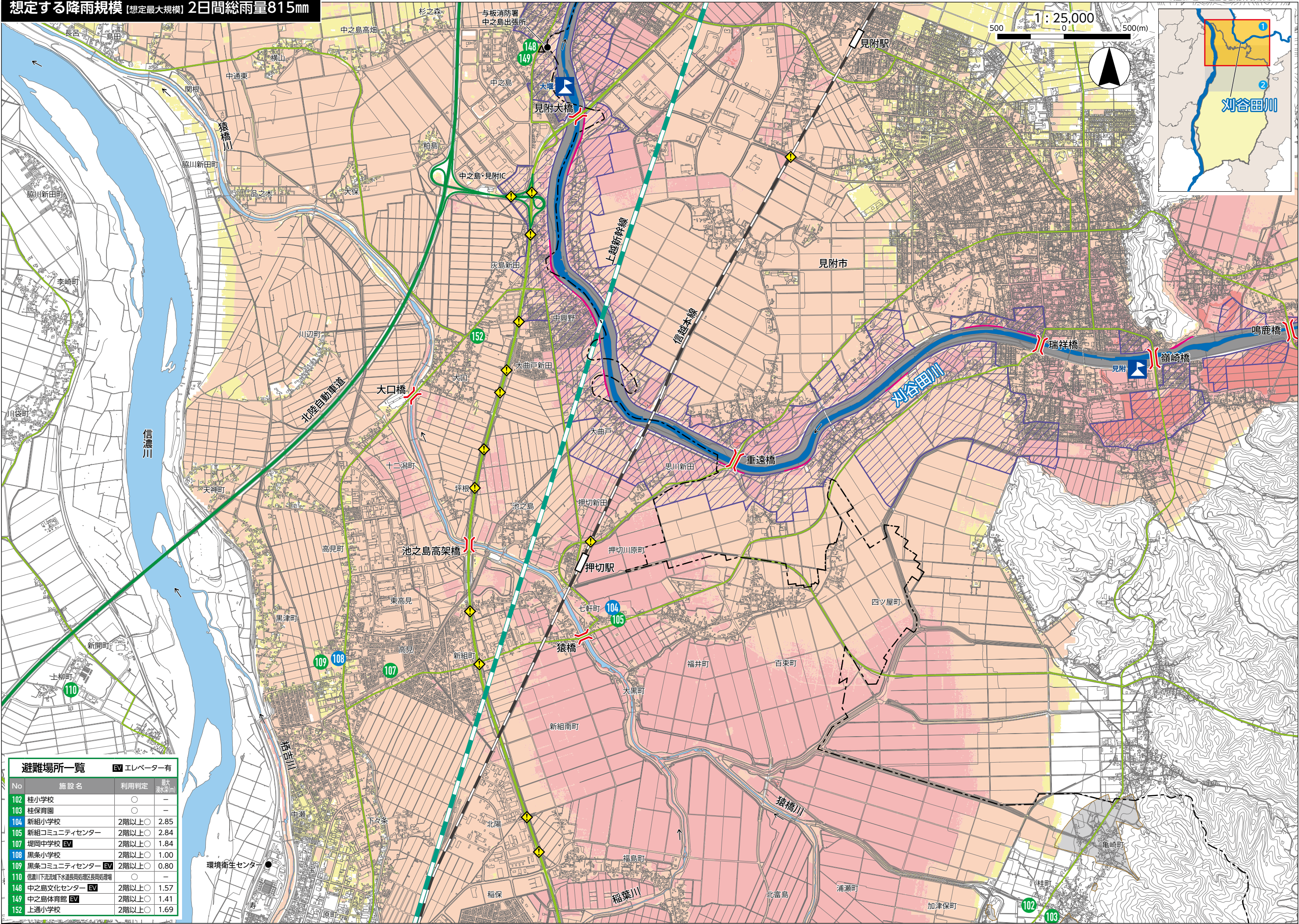


想定する降雨規模【想定最大規模】2日間総雨量815mm

1:25,000



避難場所一覧		EV	エレベーター有
No	施設名	利用判定	最大浸水深(m)
102	桂小学校	○	-
103	桂保育園	○	-
104	新組小学校	2階以上○	2.85
105	新組コミュニティセンター	2階以上○	2.84
107	堤岡中学校	EV	2階以上○ 1.84
108	黒条小学校	2階以上○	1.00
109	黒条コミュニティセンター	EV	2階以上○ 0.80
110	信濃川下流域下水道長岡処理区長岡処理場	○	-
148	中之島文化センター	EV	2階以上○ 1.57
149	中之島体育館	EV	2階以上○ 1.41
152	上通小学校	2階以上○	1.69

凡例  
 洪水浸水深：0.5m未満 0.5~3.0m未満 3.0~5.0m未満 5.0~10.0m未満  
 家屋倒壊等氾濫想定区域：氾濫流(はげしい流れ) 河岸侵食(土地がけずられる) 土砂災害警戒区域  
 避難場所 避難場所(福祉避難室あり)  
 洪水時危険箇所：地下道・アンダーパス 橋 水位観測所