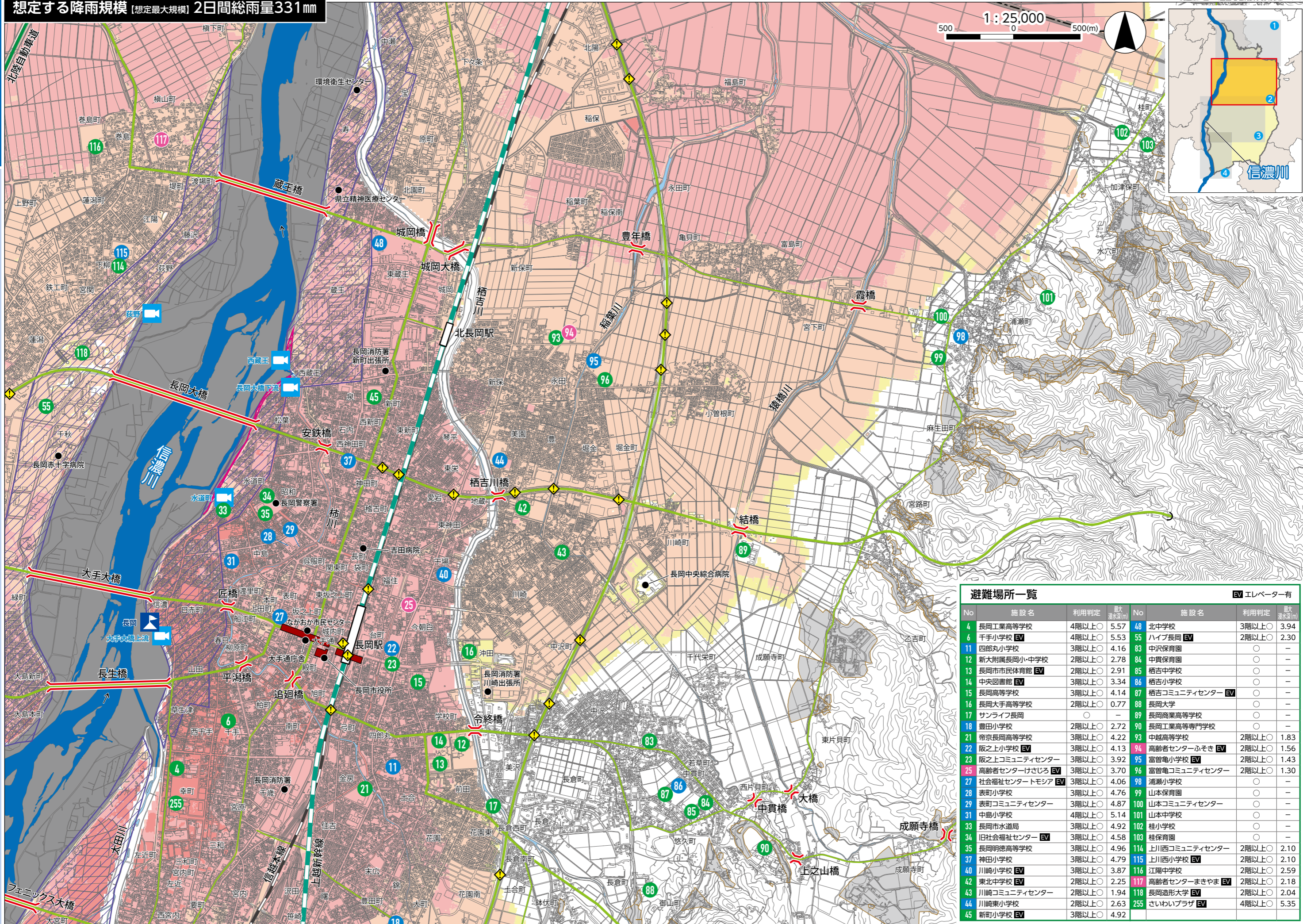
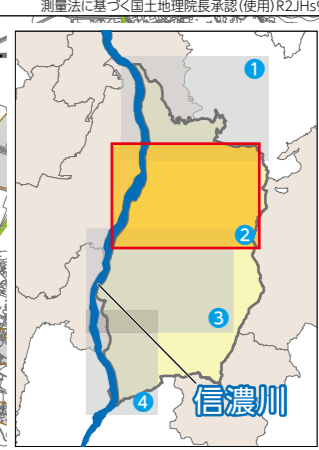


想定する降雨規模【想定最大規模】2日間総雨量331mm

1:25,000 500 0 500(m)



避難場所一覧			EV エレベーター有				
No	施設名	利用判定	最大水深(m)	No	施設名	利用判定	最大水深(m)
4	長岡工業高等学校	4階以上○	5.57	48	北中学校	3階以上○	3.94
6	千手小学校 EV	4階以上○	5.53	55	ハイブ長岡 EV	2階以上○	2.30
11	四郎丸小学校	3階以上○	4.16	83	中沢保育園	○	-
12	新大附属長岡小・中学校	2階以上○	2.78	84	中貫保育園	○	-
13	長岡市市民体育館 EV	2階以上○	2.91	85	栖吉中学校	○	-
14	中央図書館 EV	3階以上○	3.34	86	栖吉小学校	○	-
15	長岡高等学校	3階以上○	4.14	87	栖吉コミュニティセンター EV	○	-
16	長岡大手高等学校	2階以上○	0.77	88	長岡大学	○	-
17	サンライフ長岡	○	-	89	長岡商業高等学校	○	-
18	豊田小学校	2階以上○	2.72	90	長岡工業高等専門学校	○	-
21	帝京長岡高等学校	3階以上○	4.22	93	中越高等学校	2階以上○	1.83
22	阪之上小学校 EV	3階以上○	4.13	94	高齢者センターふそき EV	2階以上○	1.56
23	阪之上コミュニティセンター	3階以上○	3.92	95	富富小学校 EV	2階以上○	1.43
25	高齢者センターけさじろ EV	3階以上○	3.70	96	富富コミュニティセンター	2階以上○	1.30
27	社会福祉スタートモシア EV	3階以上○	4.06	98	浦瀬小学校	○	-
28	表町小学校	3階以上○	4.76	99	山本保育園	○	-
29	表町コミュニティセンター	3階以上○	4.87	100	山本コミュニティセンター	○	-
31	中島小学校	4階以上○	5.14	101	山本中学校	○	-
33	長岡市水道局	3階以上○	4.92	102	桂小学校	○	-
34	旧社会福祉センター EV	3階以上○	4.58	103	桂保育園	○	-
35	長岡明德高等学校	3階以上○	4.96	114	上川西コミュニティセンター	2階以上○	2.10
37	神田小学校	3階以上○	4.79	115	上川西小学校 EV	2階以上○	2.10
40	川崎小学校 EV	3階以上○	3.87	116	江陽中学校	2階以上○	2.59
42	東北中学校 EV	2階以上○	2.25	117	高齢者センターまきやま EV	2階以上○	2.18
43	川崎コミュニティセンター	2階以上○	1.94	118	長岡造形大学 EV	2階以上○	2.04
44	川崎東小学校	2階以上○	2.63	255	さいわいプラザ EV	4階以上○	5.35
45	新町小学校 EV	3階以上○	4.92				

凡例 洪水浸水深：0.5m未満 0.5~3.0m未満 3.0~5.0m未満 5.0~10.0m未満 10.0~20.0m未満
 家屋倒壊等氾濫想定区域：氾濫流(はげしい流れ) 河岸侵食(土地がけずられる) 土砂災害警戒区域
 00 避難場所 00 避難場所(のちに福祉避難所に移行) 00 避難場所(福祉避難室あり)
 洪水時危険箇所：◇ 地下道・アンダーパス 地下駐車場 橋 水位観測所 河川ライブカメラ