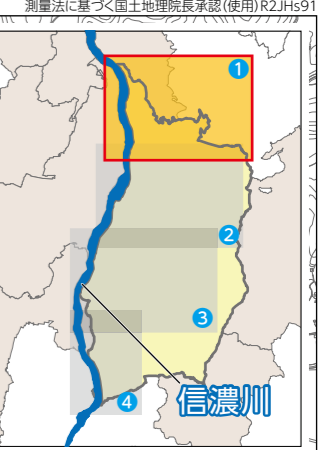
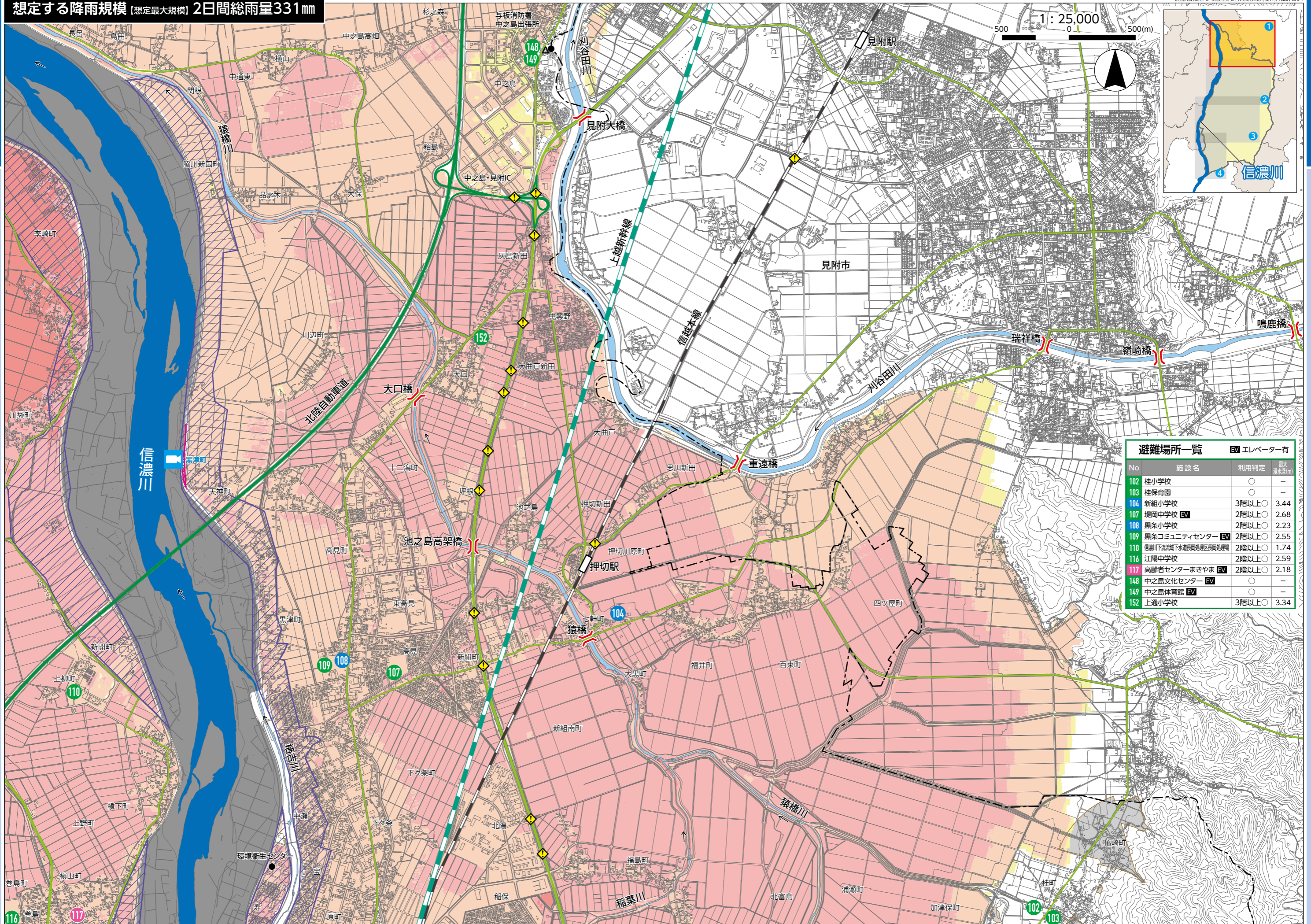


想定する降雨規模【想定最大規模】2日間総雨量331mm



No	施設名	利用判定	最大浸水深(m)
102	桂小学校	○	-
103	桂保育園	○	-
104	新組小学校	3階以上○	3.44
107	堤岡中学校 EV	2階以上○	2.68
108	黒条小学校	2階以上○	2.23
109	黒条コミュニティセンター EV	2階以上○	2.55
110	信濃川下流流域下水道長岡地区長岡処理場	2階以上○	1.74
116	江陽中学校	2階以上○	2.59
117	高齢者センターまきやま EV	2階以上○	2.18
148	中之島文化センター EV	○	-
149	中之島体育館 EV	○	-
152	上通小学校	3階以上○	3.34

凡例
 洪水浸水深：0.5m未満 0.5~3.0m未満 3.0~5.0m未満 5.0~10.0m未満
 家屋倒壊等氾濫想定区域：氾濫流(はげしい流れ) 河岸侵食(土地がけずられる) 土砂災害警戒区域
 避難場所 避難場所(のちに福祉避難所に移行) 避難場所(福祉避難室あり)
 洪水時危険箇所：地下道・アンダーパス 橋 河川ライブカメラ

測量法に基づく国土地理院長承認(使用)R2JH591