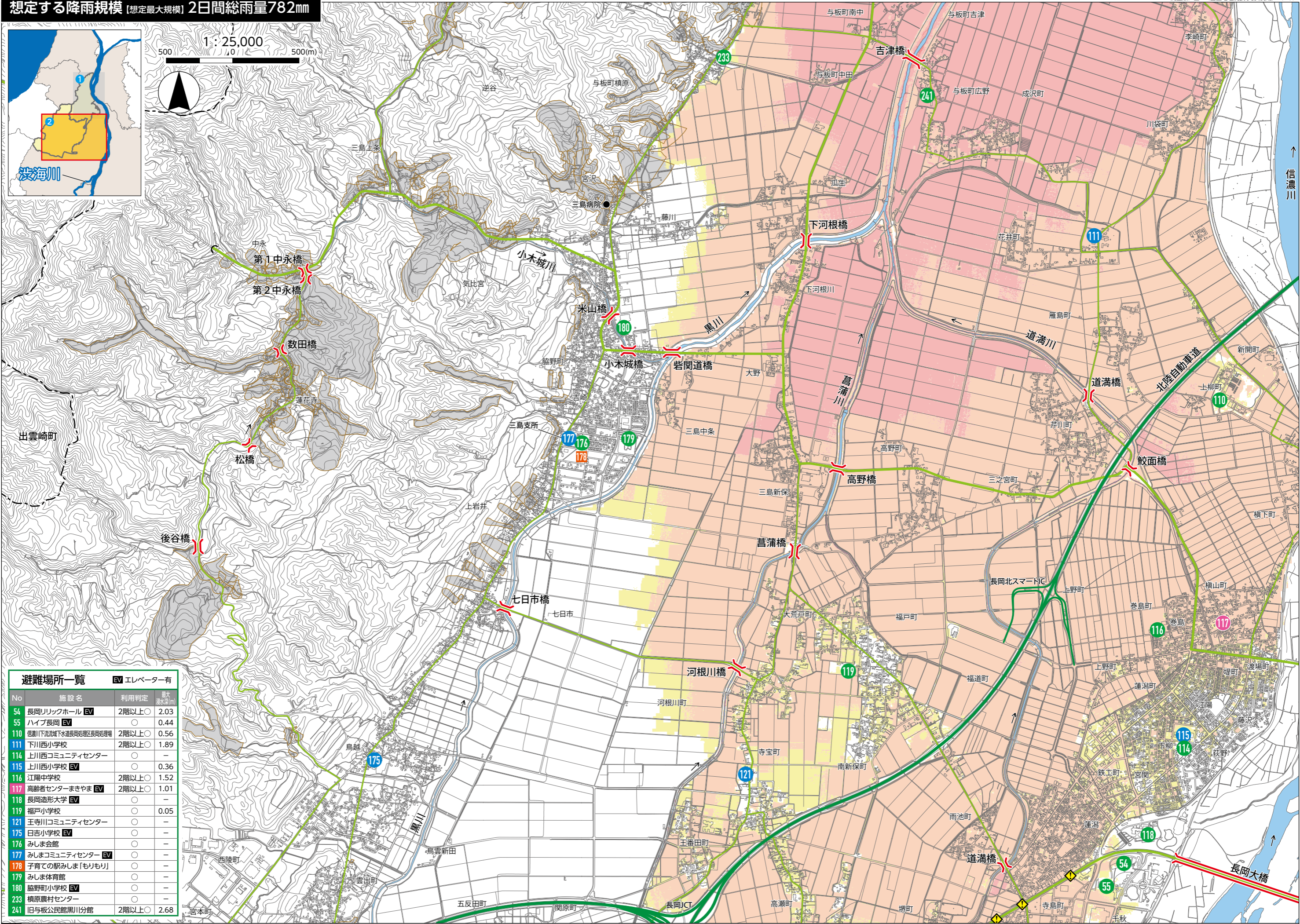
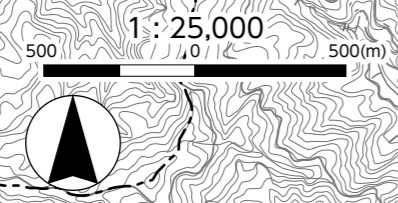


想定する降雨規模【想定最大規模】2日間総雨量782mm



避難場所一覧		EV	エレベーター有	最大浸水深(m)
54	長岡リリックホール	EV	2階以上○	2.03
55	ハイブ長岡		○	0.44
110	信濃川下流域下水道長岡処理区長岡処理場		2階以上○	0.56
111	下川西小学校		2階以上○	1.89
114	上川西コミュニティセンター		○	-
115	上川西小学校	EV	○	0.36
116	江陽中学校		2階以上○	1.52
117	高齢者センターまきやま	EV	2階以上○	1.01
118	長岡造形大学	EV	○	-
119	福戸小学校		○	0.05
121	王寺川コミュニティセンター		○	-
175	日吉小学校	EV	○	-
176	みしま会館		○	-
177	みしまコミュニティセンター	EV	○	-
178	子育ての駅みしま[もりもり]		○	-
179	みしま体育館		○	-
180	脇野町小学校	EV	○	-
233	横原農村センター		○	-
241	旧与板公民館黒川分館		2階以上○	2.68

凡例
 洪水浸水深：0.5m未満 0.5~3.0m未満 3.0~5.0m未満 5.0~10.0m未満 10.0~20.0m未満 20.0m以上
 避難場所 避難場所(のちに福祉避難所に移行) 避難場所(福祉避難室あり) 子育てあんしんの避難所
 土砂災害警戒区域 洪水時危険箇所：地下道・アンダーパス 橋