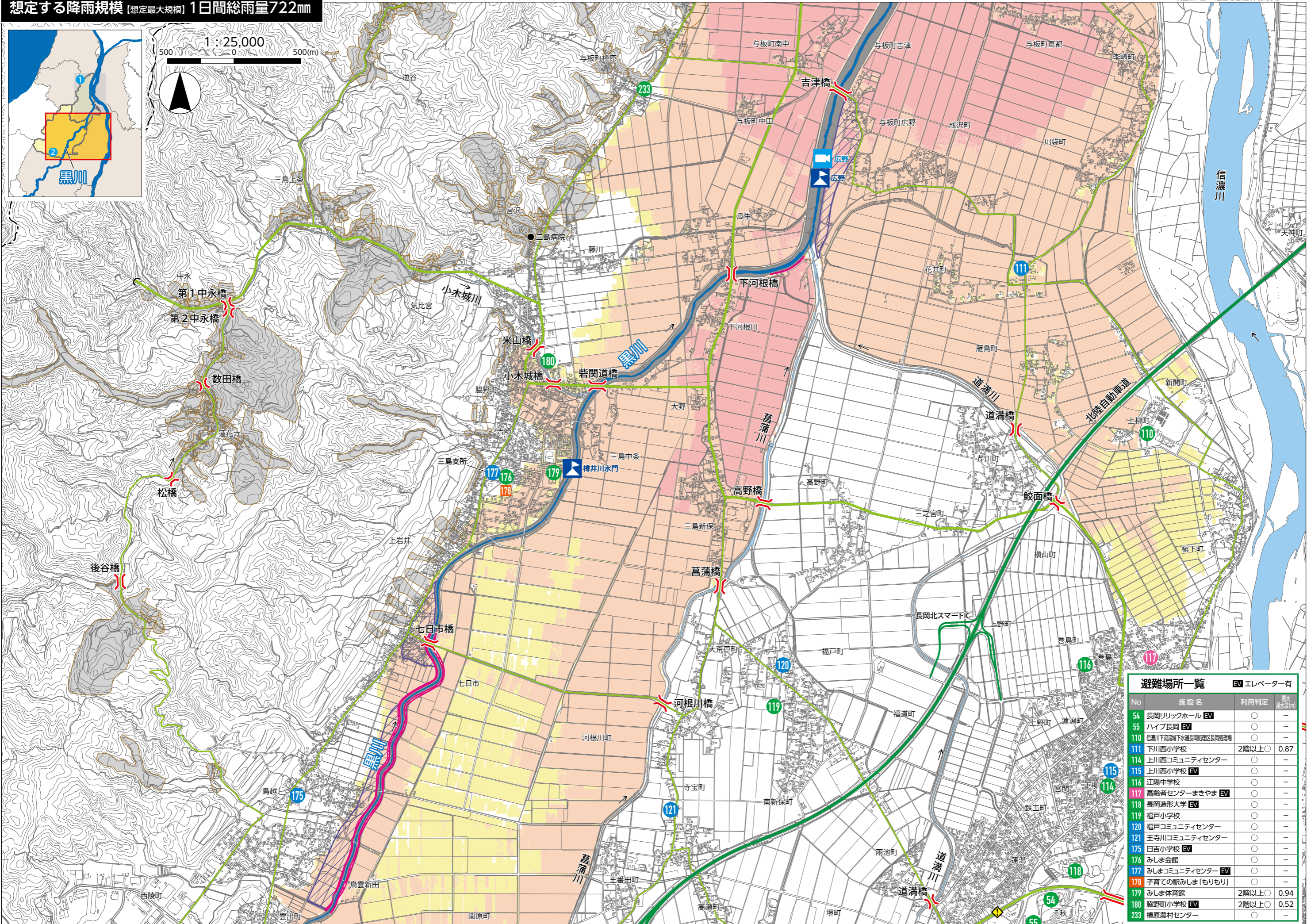
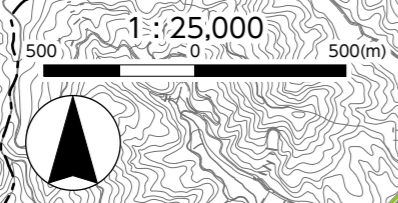
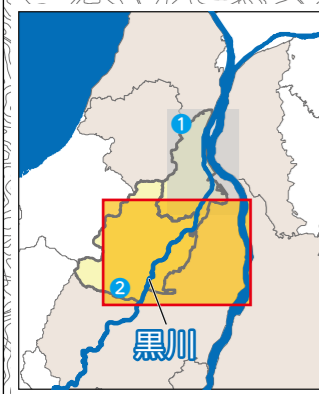


想定する降雨規模【想定最大規模】1日間総雨量722mm



No	施設名	利用判定	最大浸水深(m)
54	長岡リリックホール EV	○	-
55	ハイブ長岡 EV	○	-
110	信濃川下流流域下水道長岡地区長岡処理場	○	-
111	下川西小学校	2階以上○	0.87
114	上川西コミュニティセンター	○	-
115	上川西小学校 EV	○	-
116	江陽中学校	○	-
117	高齢者センターまきやま EV	○	-
118	長岡造形大学 EV	○	-
119	福戸小学校	○	-
120	福戸コミュニティセンター	○	-
121	王寺川コミュニティセンター	○	-
175	日吉小学校 EV	○	-
176	みしま会館	○	-
177	みしまコミュニティセンター EV	○	-
178	子育ての駅みしま「もりもり」	○	-
179	みしま体育館	2階以上○	0.94
180	脇野町小学校 EV	2階以上○	0.52
233	横原農村センター	○	-

凡例
 洪水浸水深：0.5m未満 0.5~3.0m未満 3.0~5.0m未満 5.0~10.0m未満
 家屋倒壊等氾濫想定区域：氾濫流(はげしい流れ) 河岸侵食(土地がけずられる) 土砂災害警戒区域
 避難場所 避難場所(のちに福祉避難所に移行) 避難場所(福祉避難室あり) 子育てあんしんの避難所
 洪水時危険箇所：地下道・アンダーパス 橋 水位観測所 河川ライブカメラ