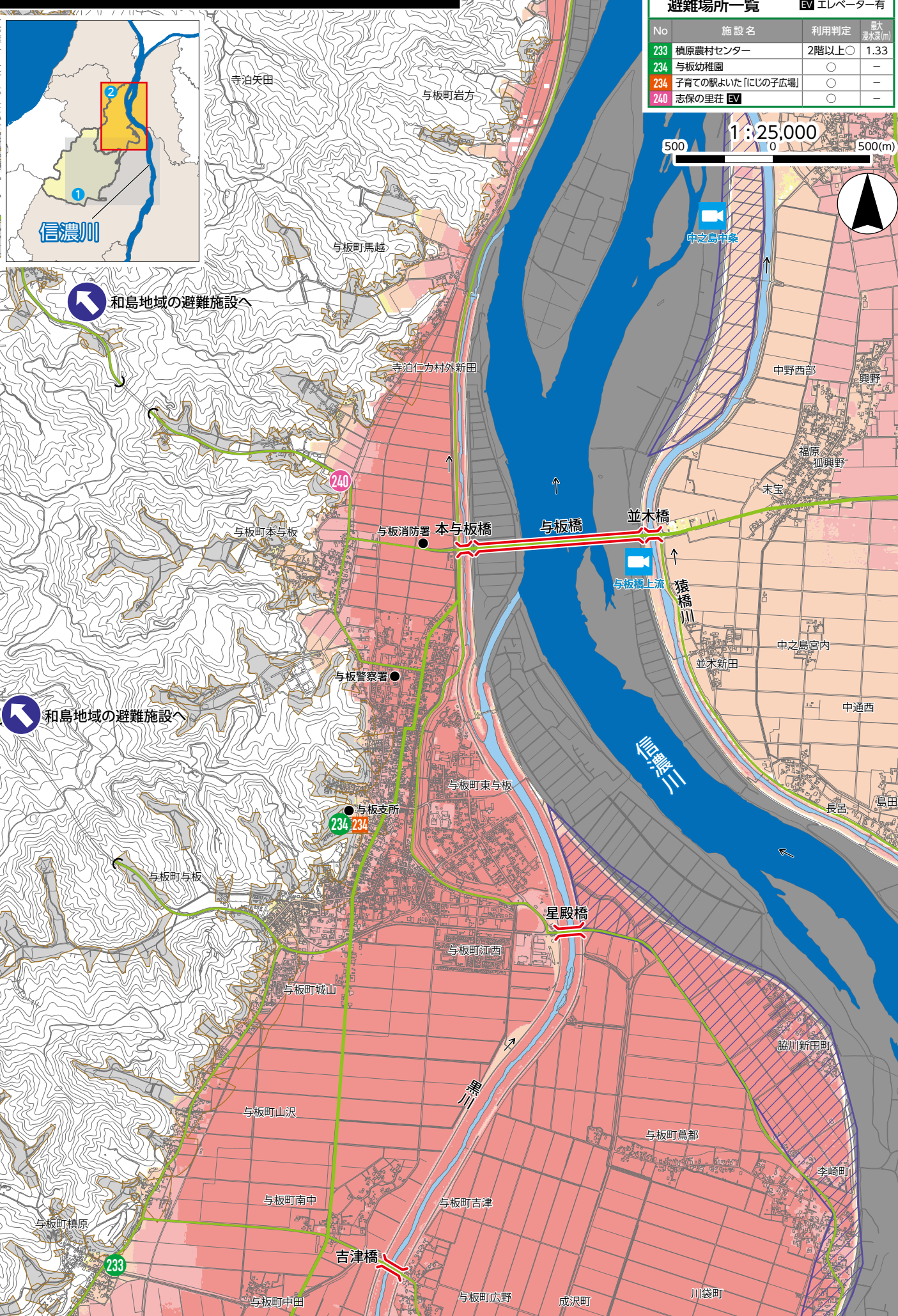


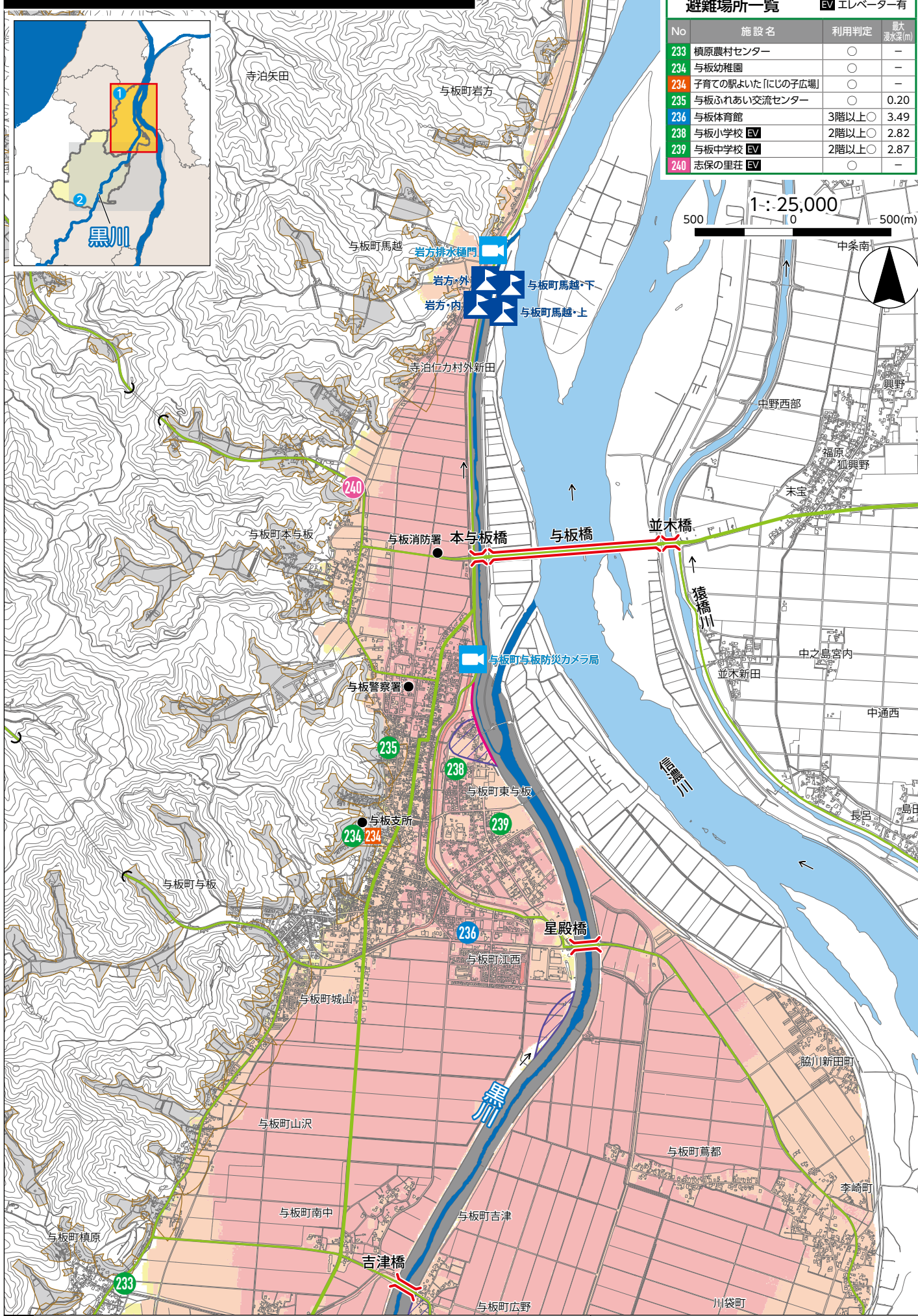
想定する降雨規模【想定最大規模】2日間総雨量331mm



凡例  
 洪水浸水深：0.5m未満 0.5~3.0m未満 3.0~5.0m未満 5.0~10.0m未満 10.0~20.0m未満 土砂災害警戒区域  
 家屋倒壊等  
 氾濫想定区域：氾濫流（はげしい流れ） 避難場所 避難場所（福祉避難所に移行） 子育てあんしんの避難所 洪水時危険箇所：橋 河川ライブカメラ

測量法に基づく国土地理院長承認(使用)R2JH591

想定する降雨規模【想定最大規模】1日間総雨量722mm



凡例  
 洪水浸水深：0.5m未満 0.5~3.0m未満 3.0~5.0m未満 5.0~10.0m未満 土砂災害警戒区域  
 家屋倒壊等  
 氾濫想定区域：氾濫流（はげしい流れ） 河岸侵食（土地がけずられる） 水位観測所 河川ライブカメラ  
 避難場所 避難場所（福祉避難所に移行） 避難場所（福祉避難室あり） 子育てあんしんの避難所 洪水時危険箇所：橋