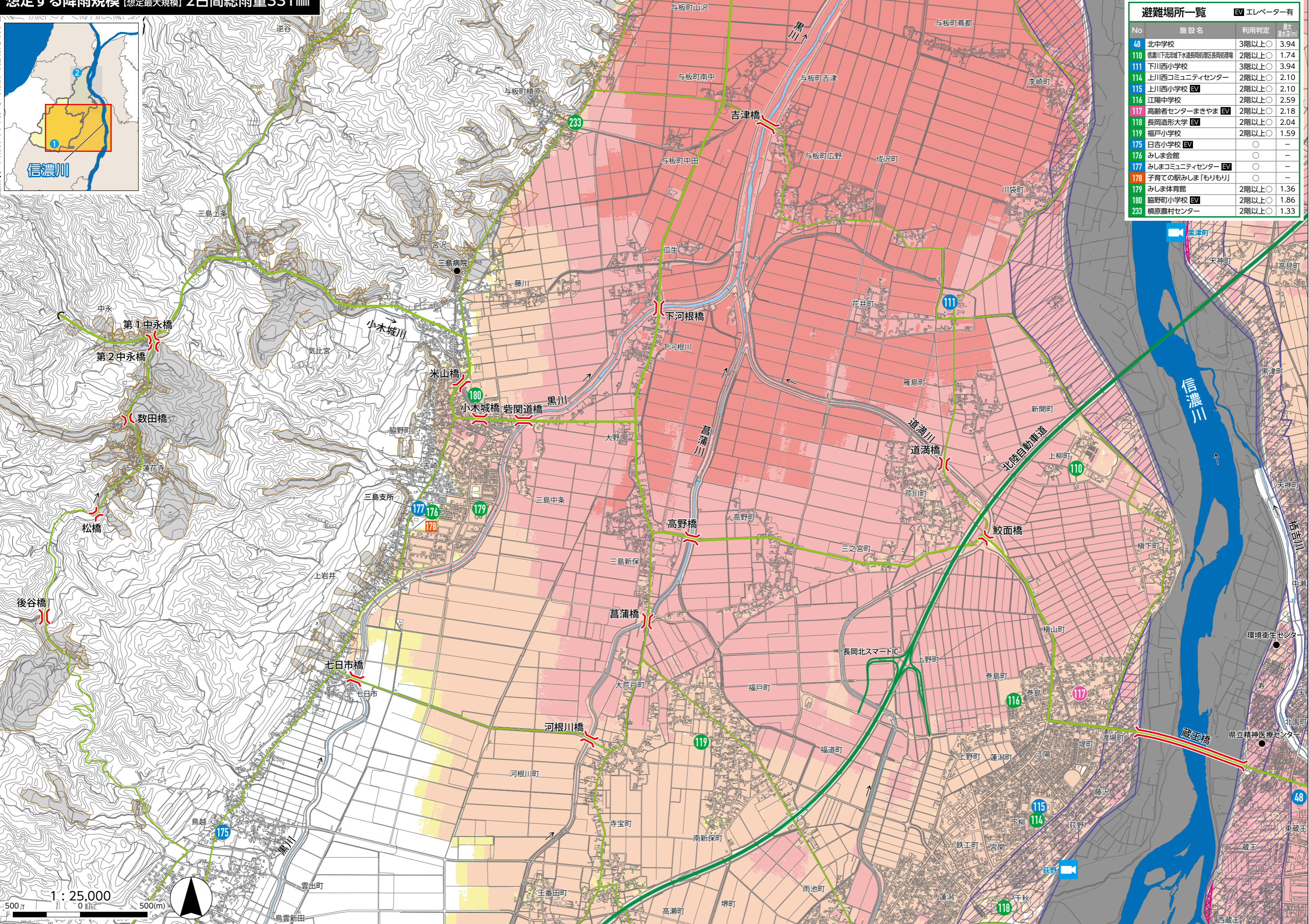
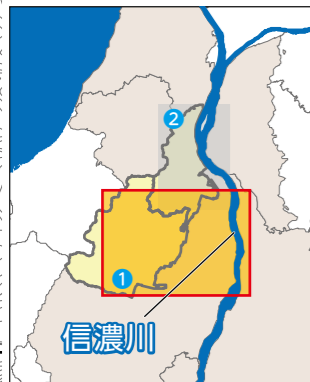


想定する降雨規模【想定最大規模】2日間総雨量331mm



避難場所一覧		EV	エレベーター有	
No	施設名	利用判定	最大浸水深(m)	
48	北中学校	3階以上○	3.94	
110	香瀬川下流域下水道長岡地区長岡処理場	2階以上○	1.74	
111	下川西小学校	3階以上○	3.94	
114	上川西コミュニティセンター	2階以上○	2.10	
115	上川西小学校	EV	2階以上○	2.10
116	江陽中学校	2階以上○	2.59	
117	高齢者センターまきやま	EV	2階以上○	2.18
118	長岡造形大学	EV	2階以上○	2.04
119	福戸小学校	2階以上○	1.59	
175	日吉小学校	EV	○	-
176	みしま会館	○	-	
177	みしまコミュニティセンター	EV	○	-
178	子育ての駅みしま「もりもり」	○	-	
179	みしま体育館	2階以上○	1.36	
180	脇野町小学校	EV	2階以上○	1.86
233	横原農村センター	2階以上○	1.33	



凡例
 洪水浸水深：0.5m未満 0.5~3.0m未満 3.0~5.0m未満 5.0~10.0m未満 10.0~20.0m未満
 家屋倒壊等氾濫想定区域：氾濫流(はげしい流れ) 河岸侵食(土地がけずられる) 土砂災害警戒区域
 避難場所 避難場所(のちに福祉避難所に移行) 避難場所(福祉避難室あり) 子育てあんしんの避難所
 洪水時危険箇所：橋 河川ライブカメラ