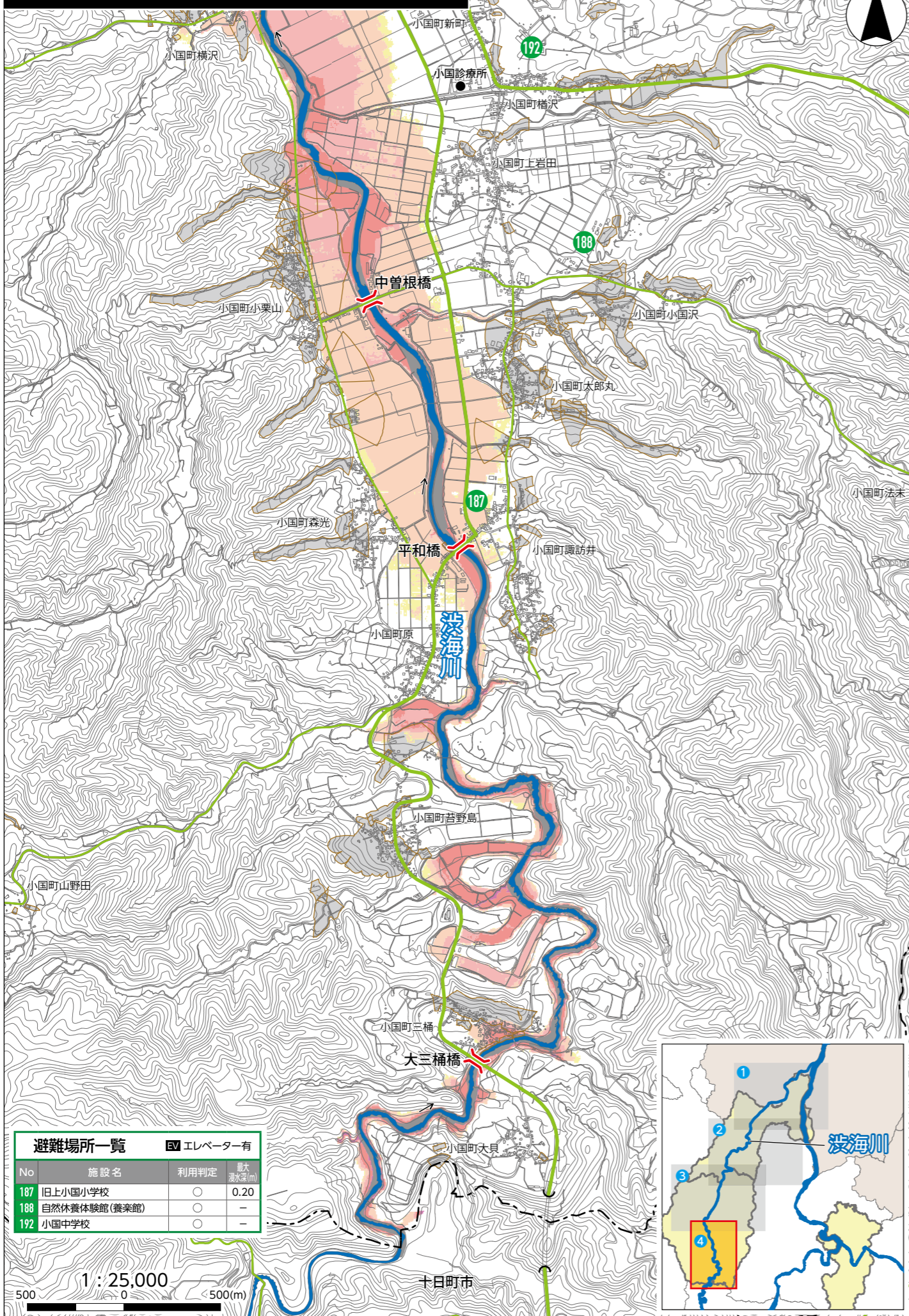


想定する降雨規模【想定最大規模】2日間総雨量782mm

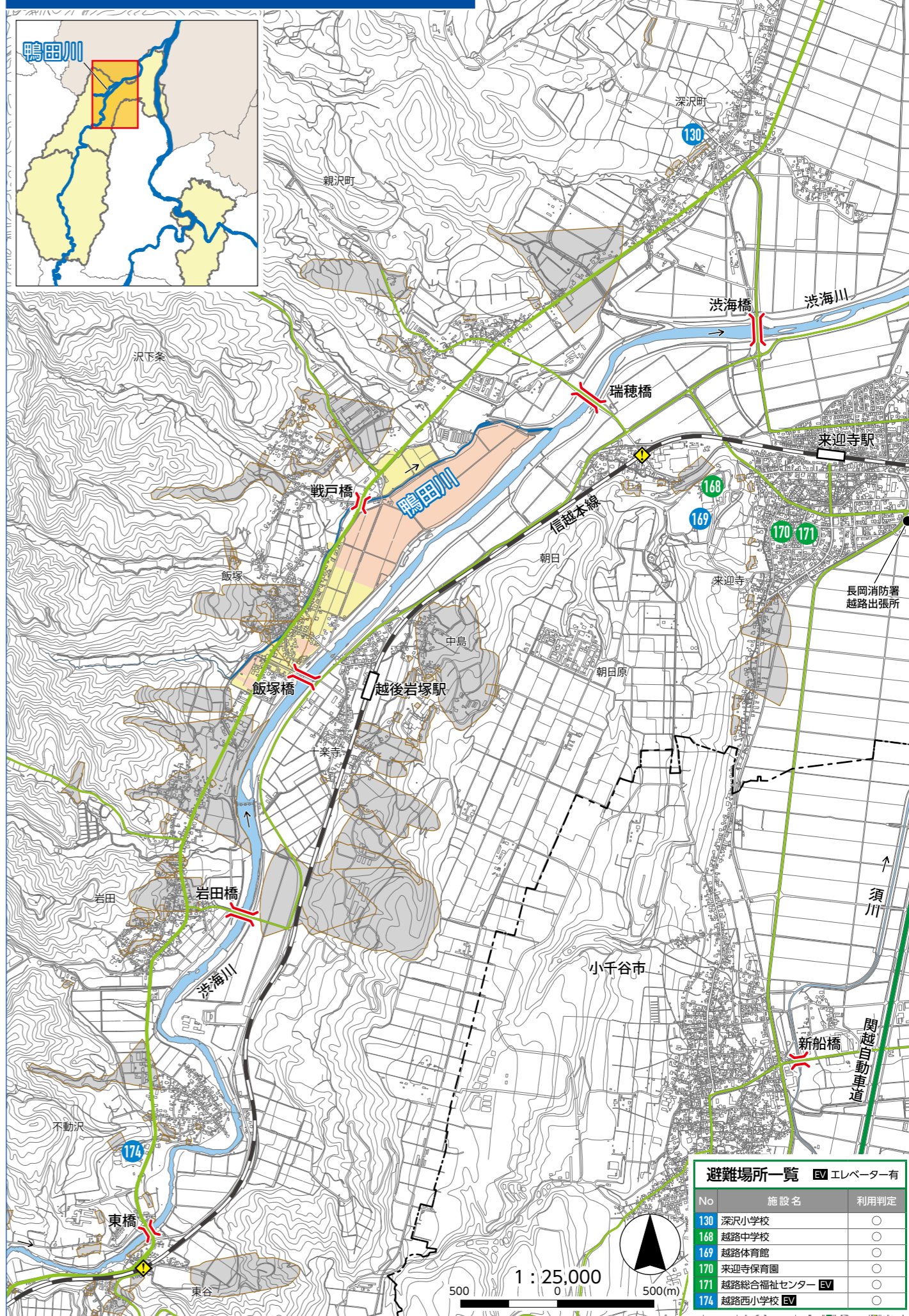
測量法に基づく国土地理院長承認(使用)R2JHs91



凡例 洪水浸水深：0.5m未満 0.5~3.0m未満 3.0~5.0m未満 5.0~10.0m未満 10.0~20.0m未満 土砂災害警戒区域
 〇〇 避難場所 洪水時危険箇所：橋

想定する降雨規模【計画規模】1時間総雨量62.1mm

測量法に基づく国土地理院長承認(使用)R2JHs91



凡例 洪水浸水深：0.5m未満 0.5~3.0m未満 土砂災害警戒区域
 〇〇 避難場所 〇〇 避難場所(福祉避難室あり) 洪水時危険箇所：地下道・アンダーパス 橋