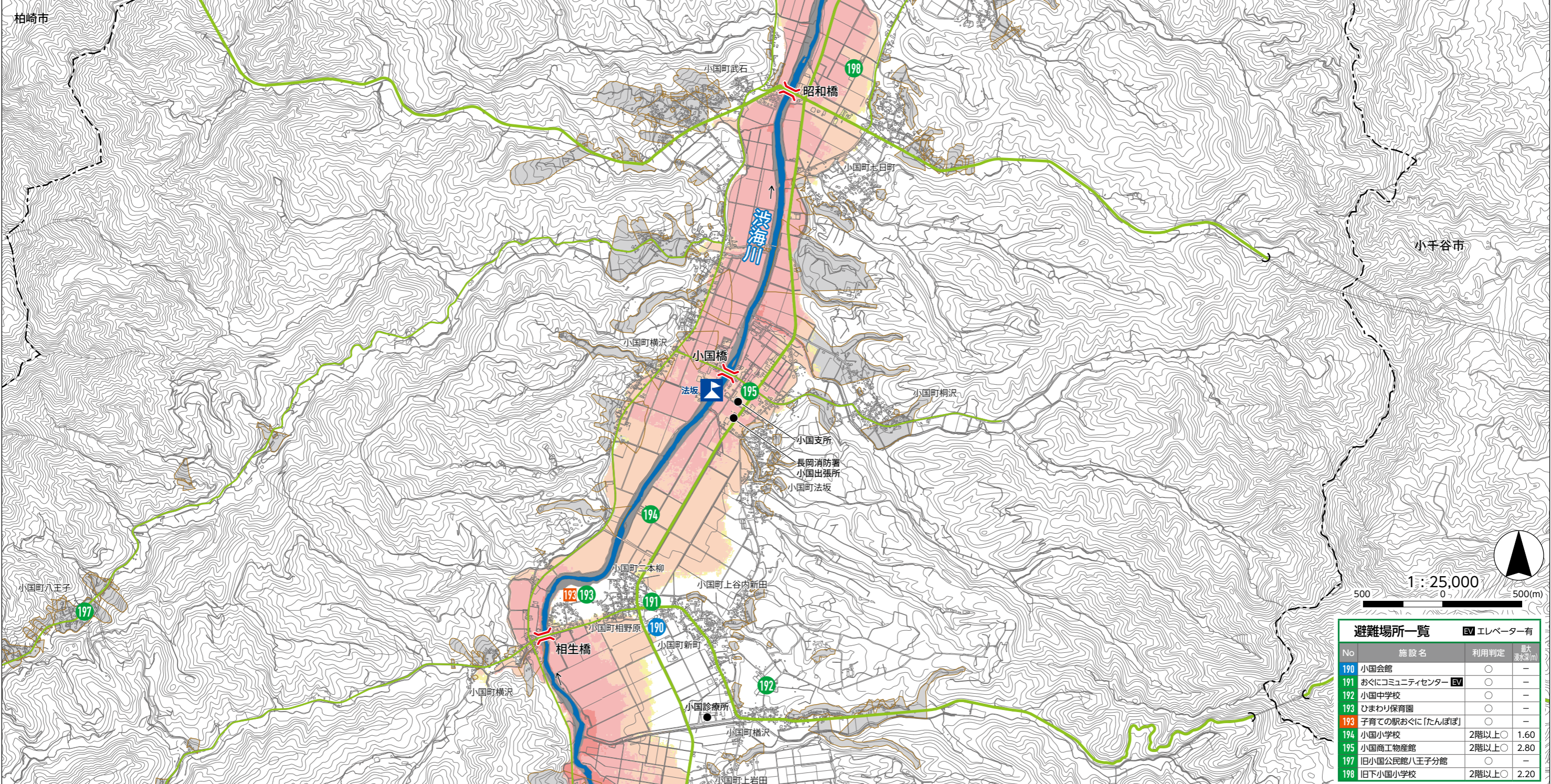
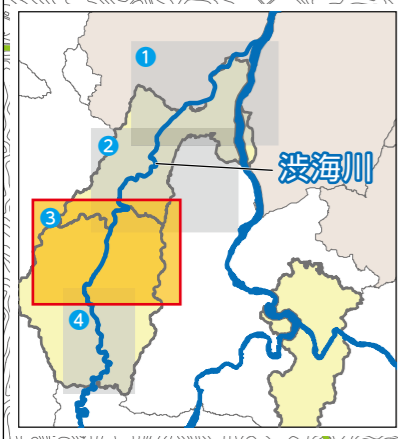


想定する降雨規模【想定最大規模】2日間総雨量782mm



**凡例**

洪水浸水深：0.5m未満 0.5~3.0m未満 3.0~5.0m未満 5.0~10.0m未満 10.0~20.0m未満 20.0m以上

土砂災害警戒区域

00 避難場所 00 避難場所(福祉避難室あり) 00 子育てあんしんの避難所

洪水時危険箇所：橋 水位観測所

**避難場所一覧** EVエレベーター有

No	施設名	利用判定	最大浸水深(m)
190	小国会館	○	-
191	おぐにコミュニティセンター	EV	-
192	小国中学校	○	-
193	ひまわり保育園	○	-
193	子育ての駅おぐに「たんぽぽ」	○	-
194	小国小学校	2階以上○	1.60
195	小国商工産館	2階以上○	2.80
197	旧小国公民館八王子分館	○	-
198	旧下小国小学校	2階以上○	2.20

