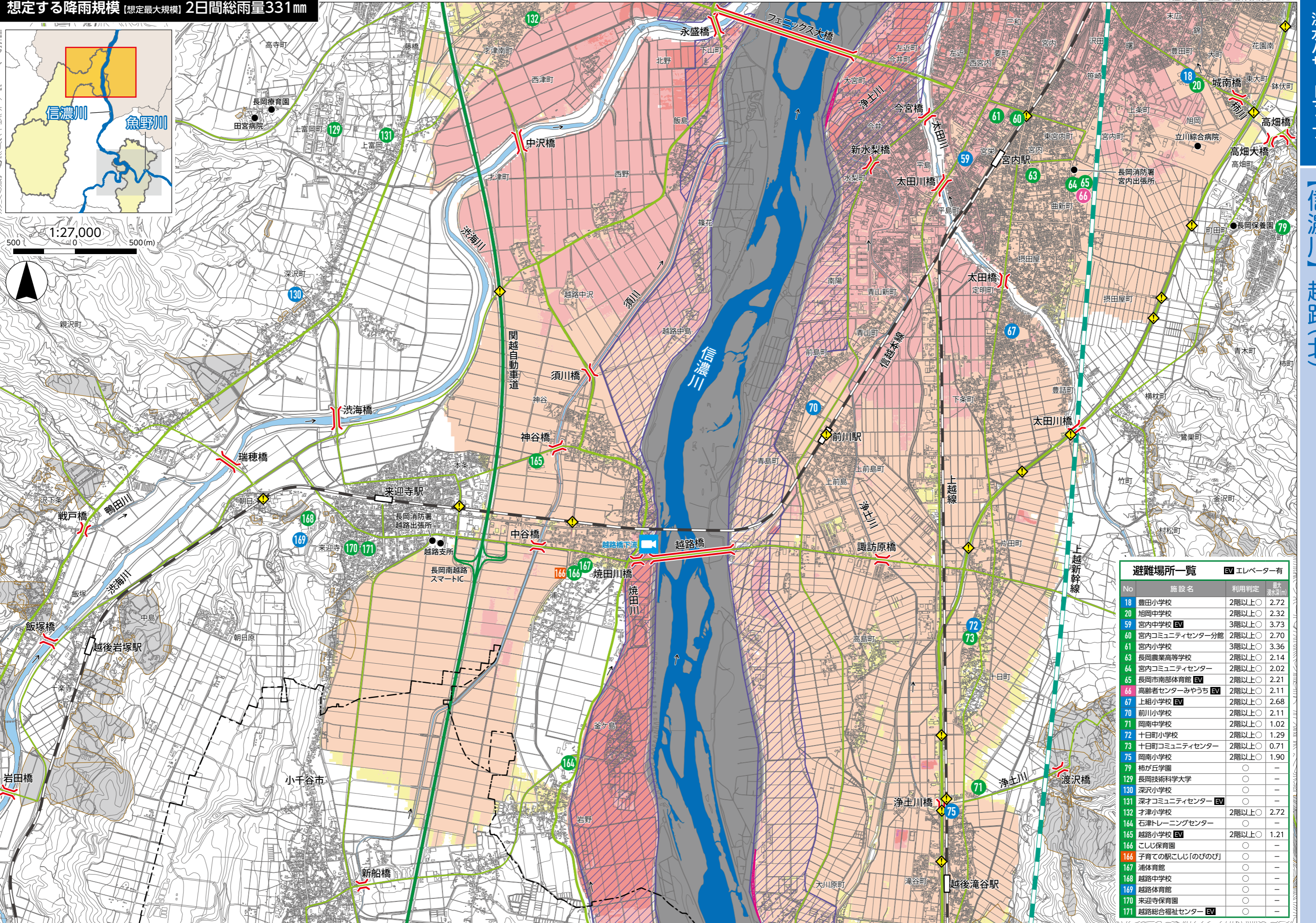


想定する降雨規模【想定最大規模】2日間総雨量331mm



1:27,000
500 0 500(m)



No	施設名	利用判定	最大浸水深(m)
18	豊田小学校	2階以上○	2.72
20	旭岡中学校	2階以上○	2.32
59	宮内中学校 EV	3階以上○	3.73
60	宮内コミュニティセンター分館	2階以上○	2.70
61	宮内小学校	3階以上○	3.36
63	長岡農業高等学校	2階以上○	2.14
64	宮内コミュニティセンター	2階以上○	2.02
65	長岡市南部体育館 EV	2階以上○	2.21
66	高齢者センターみやうち EV	2階以上○	2.11
67	上組小学校 EV	2階以上○	2.68
70	前川小学校	2階以上○	2.11
71	岡南中学校	2階以上○	1.02
72	十日町小学校	2階以上○	1.29
73	十日町コミュニティセンター	2階以上○	0.71
75	岡南小学校	2階以上○	1.90
79	柿が丘学園	○	-
129	長岡技術科学大学	○	-
130	深沢小学校	○	-
131	深オコミュニティセンター EV	○	-
132	才津小学校	2階以上○	2.72
164	石津トレーニングセンター	○	-
165	越路小学校 EV	2階以上○	1.21
166	こじし保育園	○	-
166	子育ての駅こじし「のびのび」	○	-
167	浦体育館	○	-
168	越路中学校	○	-
169	越路体育館	○	-
170	来迎寺保育園	○	-
171	越路総合福祉センター EV	○	-

凡例 洪水浸水深： 0.5m未満 0.5~3.0m未満 3.0~5.0m未満 5.0~10.0m未満 10.0~20.0m未満
 家屋倒壊等氾濫想定区域： 氾濫流（はげしい流れ） 河岸侵食（土地がけずられる） 土砂災害警戒区域
 避難場所 避難場所（のちに福祉避難所に移行） 避難場所（福祉避難室あり） 子育てあんしんの避難所
 洪水時危険箇所： 地下道・アンダーパス 橋 河川ライブカメラ