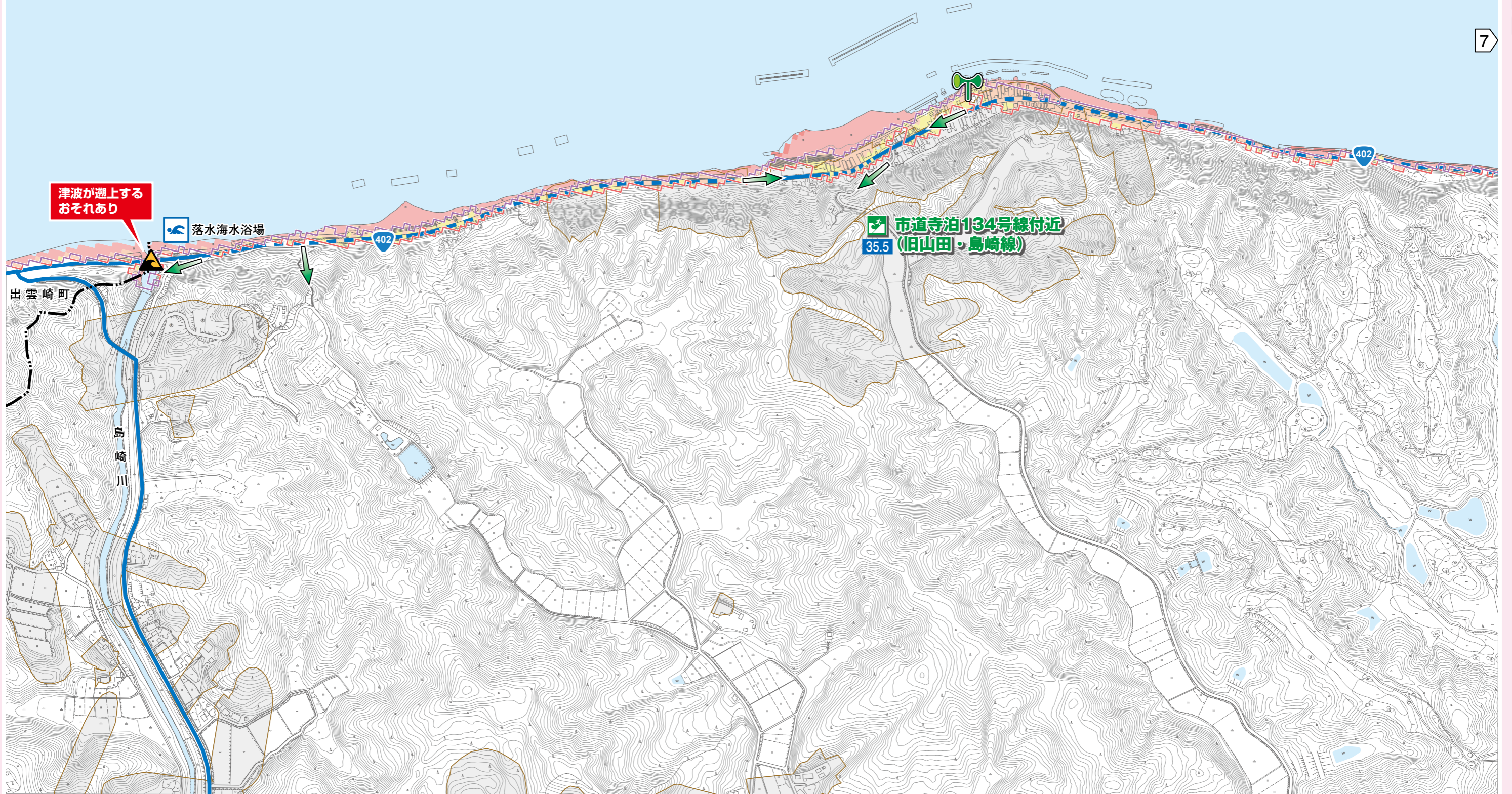
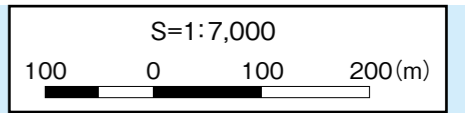


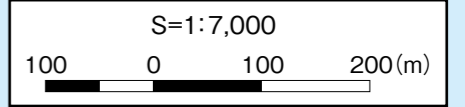
凡 例	
津波浸水想定区域 最大浸水深(基準水位)	緊急避難場所
5.0~10.0m未満	20.0 避難先の海拔(m)
3.0~5.0m未満	避難方向
0.5~3.0m未満	津波時危険箇所
0.5m未満	屋外拡声設備
浸水開始時間	海水浴場
5分未満	主要幹線道路
10分以上20分未満	主要幹線道路 (浸水が予想される箇所)
土砂災害警戒区域	

津波避難地図の浸水予想

このマップは、H29年度に新潟県が公表した津波浸水想定をもとに、想定される浸水の範囲や浸水深(基準水位)、浸水開始時間などを示しています。
 中小河川における河川遡上の影響は考慮されていないため、河川周辺部では想定されていない地域においても浸水するおそれがあります。

ゆれを感じたら直ちに避難しましょう。





凡 例	
津波浸水想定区域 最大浸水深(基準水位)	緊急避難場所
5.0~10.0m未満	20.0 避難先の海拔(m)
3.0~5.0m未満	避難方向
0.5~3.0m未満	津波時危険箇所
0.5m未満	屋外拡声設備
浸水開始時間	海水浴場
5分未満	主要幹線道路
10分以上20分未満	主要幹線道路 (浸水が予想される箇所)
土砂災害警戒区域	

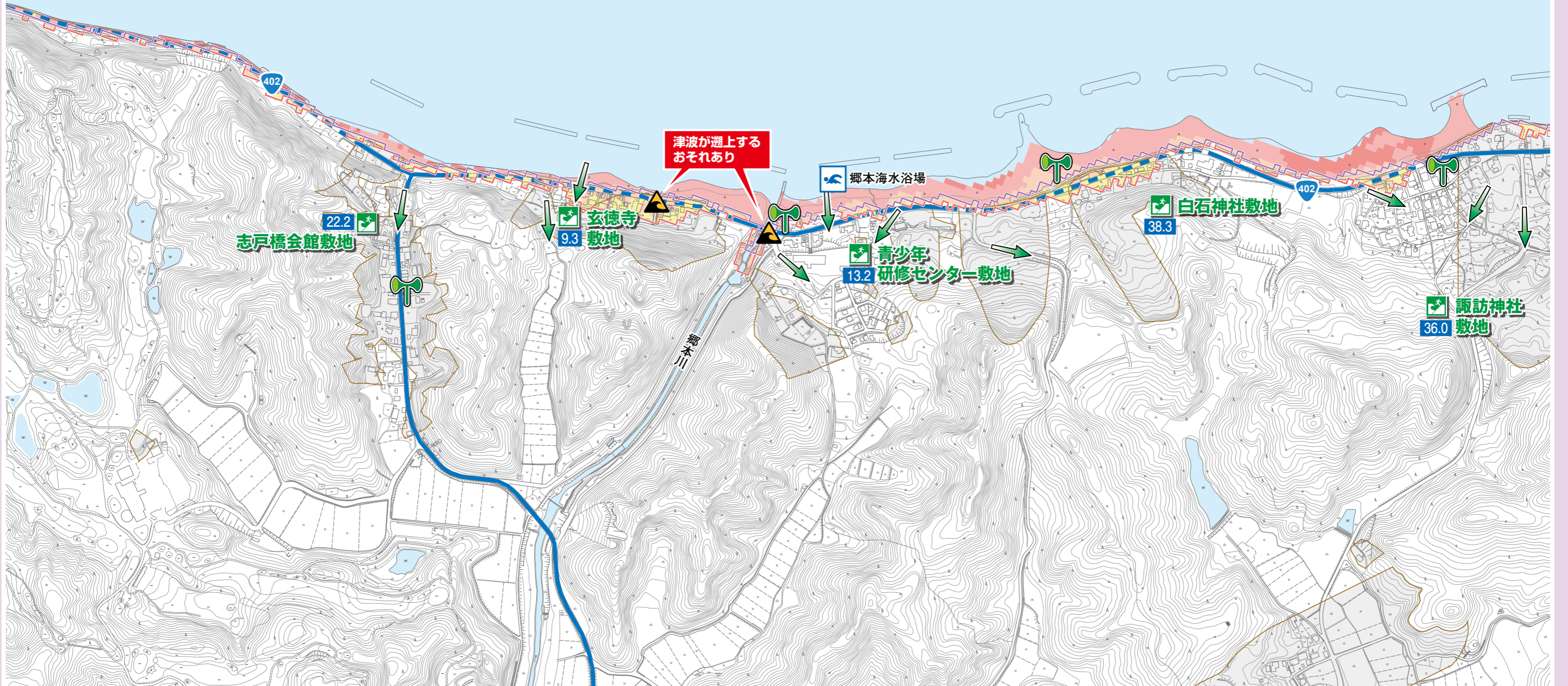
津波避難地図の浸水予想

このマップは、H29年度に新潟県が公表した津波浸水想定をもとに、想定される浸水の範囲や浸水深(基準水位)、浸水開始時間などを示しています。
中小河川における河川遡上の影響は考慮されていないため、河川周辺部では想定されていない地域においても浸水するおそれがあります。

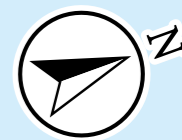
ゆれを感じたら直ちに避難しましょう。

6

9



S=1:7,000
100 0 100 200(m)



津波避難地図の浸水予想

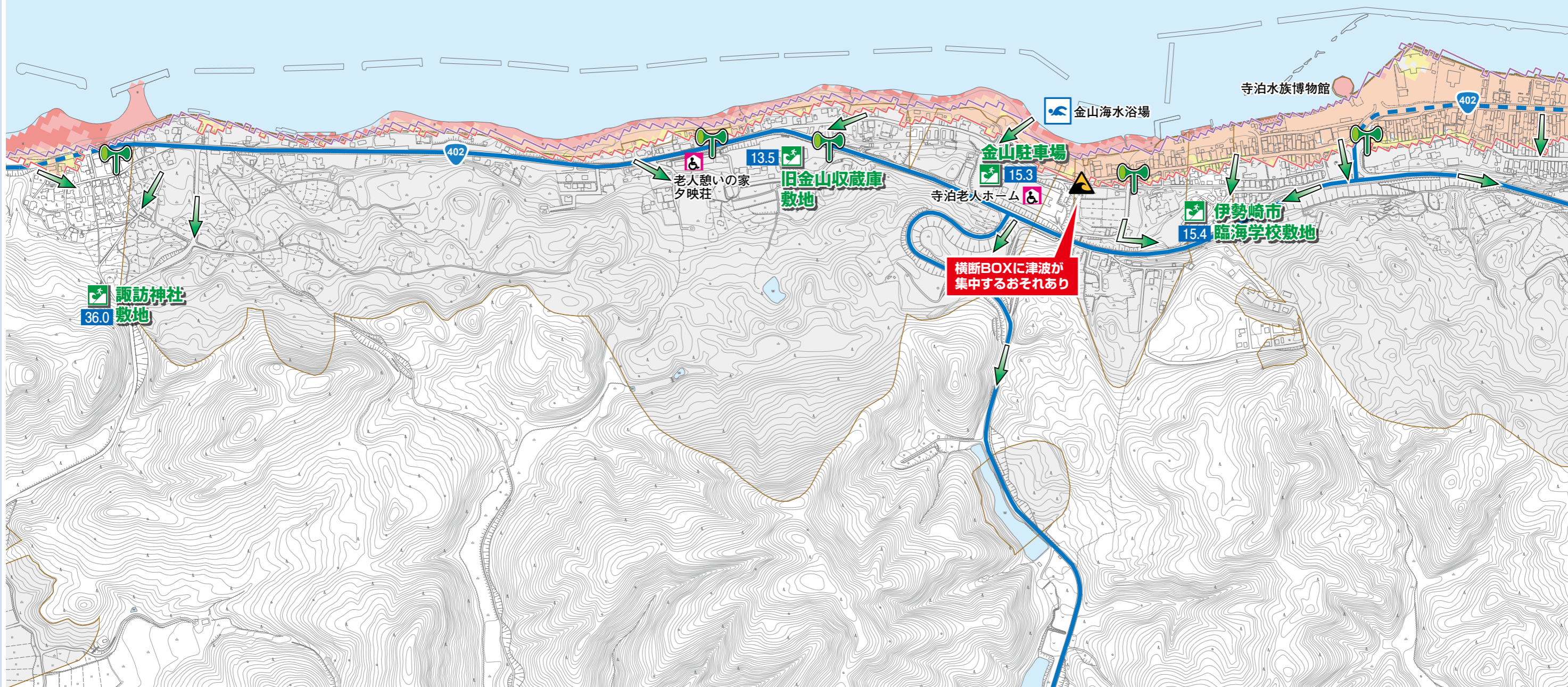
このマップは、H29年度に新潟県が公表した津波浸水想定をもとに、想定される浸水の範囲や浸水深(基準水位)、浸水開始時間などを示しています。
中小河川における河川遡上の影響は考慮されていないため、河川周辺部では想定されていない地域においても浸水するおそれがあります。

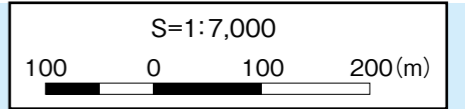
ゆれを感じたら直ちに避難しましょう。

凡 例	
津波浸水想定区域 最大浸水深(基準水位)	緊急避難場所
5.0~10.0m未満	20.0 避難先の海拔(m)
3.0~5.0m未満	避難方向
0.5~3.0m未満	津波時危険箇所
0.5m未満	要配慮者利用施設
浸水開始時間	屋外拡声設備
5分未満	海水浴場
10分以上20分未満	主要幹線道路
土砂災害警戒区域	主要幹線道路 (浸水が予想される箇所)

8

11





津波避難地図の浸水予想

このマップは、H29年度に新潟県が公表した津波浸水想定をもとに、想定される浸水の範囲や浸水深(基準水位)、浸水開始時間などを示しています。
 中小河川における河川遡上の影響は考慮されていないため、河川周辺部では想定されていない地域においても浸水するおそれがあります。

ゆれを感じたら直ちに避難しましょう。

凡 例	
津波浸水想定区域 最大浸水深(基準水位)	緊急避難場所
5.0~10.0m未満	20.0 避難先の海拔(m)
3.0~5.0m未満	避難方向
0.5~3.0m未満	津波避難路
0.5m未満	津波時危険箇所
浸水開始時間	要配慮者利用施設
5分未満	屋外拡声設備
5分以上10分未満	主要公共施設
10分以上20分未満	海水浴場
20分以上30分未満	主要幹線道路
30分以上60分未満	主要幹線道路 (浸水が予想される箇所)
60分以上120分未満	
120分以上360分未満	
土砂災害警戒区域	

